

Inhaltsverzeichnis **Lichtschachtabdeckungen und Terrasseneinleger**

Lichtschachtabdeckungen Serie LI1 LiSA

LI1/1	für Lichtschächte mit 4-seitiger Auflage	Seite 4
LI1/2	für Lichtschächte mit 3-seitiger Auflage	Seite 5
LI1/3	für Lichtschächte mit 3-seitiger Auflage und überstehendem Kellerfenster bis 90 mm	Seite 6
LI1/4	für Lichtschächte mit 3-seitiger Auflage und überstehendem Kellerfenster größer 90 mm	Seite 7
LI1/7	für Lichtschächte mit 3-seitiger Auflage und überstehendem Kellerfenster größer 110 mm	Seite 8

Zusatzausstattungen LI1 Seite 9 bis 10

Lichtschachtabdeckungen Serie LI2 und LI4 RESI

LI2/2	für Lichtschächte mit 3-seitiger Auflage	Seite 12
LI2/4	für Lichtschächte mit 3-seitiger Auflage und überstehendem Kellerfenster größer 90 mm	Seite 13
LI4/1	für Lichtschächte mit Wandanschluss	Seite 14

Zusatzausstattungen LI2 Seite 15 bis 16

Lichtschachtabdeckungen Serie LI3 ELSA

Einleger ohne Statikprofil und ohne Kantenabdeckung des Lichtschachtes

LI3/1	für Lichtschächte mit 3- und 4-seitiger Auflage	Seite 18
LI3/3	für Lichtschächte mit 3-seitiger Auflage und überstehendem Kellerfenster bis 90 mm	Seite 22
LI3/4	für Lichtschächte mit 3-seitiger Auflage und überstehendem Kellerfenster größer 90 mm	Seite 24
LI3/6	für sehr breite Lichtschachtauflagen mit 3-seitiger Auflage	Seite 26

Einleger mit Statikprofil und ohne Kantenabdeckung des Lichtschachtes

LI3/51	für Lichtschächte mit 3-seitiger Auflage	Seite 19
LI3/53	für Lichtschächte mit 3-seitiger Auflage und überstehendem Kellerfenster bis 90 mm	Seite 23
LI3/54	für Lichtschächte mit 3-seitiger Auflage und überstehendem Kellerfenster größer 90 mm	Seite 25
LI3/56	für sehr breite Lichtschachtauflagen mit 3-seitiger Auflage	Seite 27

Einleger ohne Statikprofil und mit Kantenabdeckung des Lichtschachtes

LI3/12	für Lichtschächte mit 3-seitiger Auflage	Seite 20
LI3/11	für Lichtschächte mit 4-seitiger Auflage	Seite 28

Einleger mit Statikprofil und mit Kantenabdeckung des Lichtschachtes

LI3/62	für Lichtschächte mit 3-seitiger Auflage	Seite 21
---------------	--	----------

Zusatzausstattungen LI3 Seite 29 bis 30

Die Lichtschachtabdeckungen TERRESA können sowohl als Lichtschachteinleger sowie auch als Terrasseneinleger eingesetzt werden.

Lichtschachtabdeckungen Serie TE1 TERRESA

TE1/11	für Terrassenaussparungen oder Lichtschächte mit 4-seitiger Auflage	Seite 32
TE1/12	für Terrassenaussparungen oder Lichtschächte mit 3-seitiger Auflage	Seite 33
TE1/14	für Terrassenaussparungen oder Lichtschächte mit 3-seitiger Auflage und überstehendem Kellerfenster größer 90 mm	Seite 34

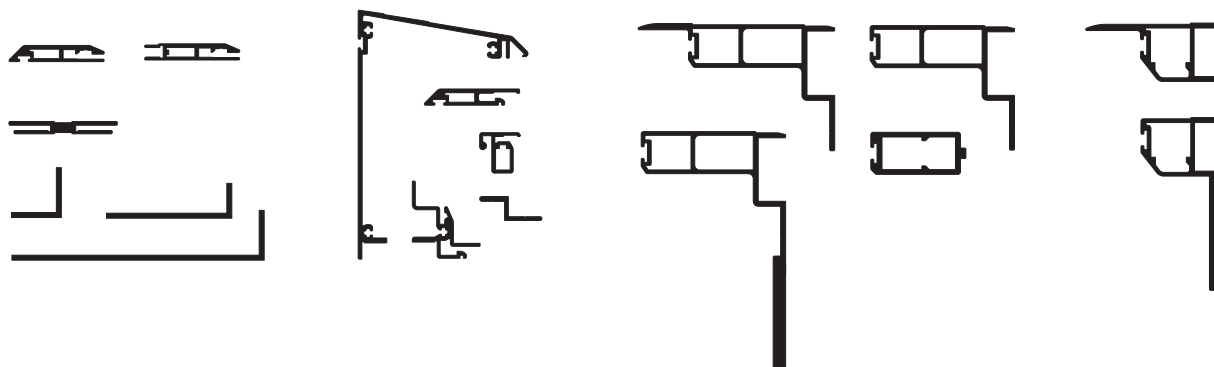
Zusatzausstattungen TE1 Seite 35 bis 36

Lichtschachtabdeckungen LiSA, RESi, ELSA und TERRESA

Allgemeine Produktbeschreibung

Profile

Sämtliche Profile des Neher-Systems sind stranggepresst nach der DIN EN 12020-2 und bestehen aus der Legierung EN AW-6060 T66.



Oberfläche

Die Oberflächenversiegelung erfolgt im umweltfreundlichen Pulverbeschichtungsverfahren nach der GSB-Richtlinie oder im Eloxalverfahren.

Folgende Standardfarben werden angeboten:

pulverbeschichtet: dunkelgrau (DG/GLE) und mittelgrau (MG/GLE) mit Glimmereffekt

Diese Farbe besticht durch eine hohe Kratzfestigkeit und geringe Anfälligkeit für Verschmutzung.

Des Weiteren ist die Profiloberfläche rutschhemmend und somit ideal für den Einsatz im Bodenbereich geeignet.

eloxiert: silbergrau (E6/EV1)

Auf Wunsch sind auch Sonderfarben nach RAL, NCS, Farben mit Glimmereffekt, Holzdekor, ELOXAL usw. möglich.

Beim Einsatz in Schwimmbädern oder im Küstenbereich empfehlen wir beim Pulverbeschichtungsverfahren eine Voranodisation zur Vermeidung von Filiformkorrosion.

Gewebe

Das Standardgewebe besteht aus einem Edelstahldraht 0,6 mm der Legierung 1.4301 mit einer Maschenweite von 2,1 x 2,1 mm.

Für stark begangene oder befahrene Lichtschachtabdeckungen wird ein Streckmetall aus einer extra harten Aluminiumlegierung eingesetzt.

Bei der RESi wird im Standard eine UV-beständige Polycarbonatplatte verwendet. Die Polycarbonatplatte kann für Sonderanwendungen auch in den Systemen LiSA, ELSA und TERRESA eingesetzt werden (auf ausreichende Belüftung des Lichtschachtes achten).

Rahmenaufbau

Sämtliche Lichtschachtabdeckungen des Neher-Systems werden auf Gehrung geschnitten und mit einem Aluminiumeckwinkel verpresst.

Bei den Systemen LiSA und RESi erfolgt die Verpressung im eingebauten Zustand unsichtbar von der Unterseite des Profils. Dabei wird eine eigens von Neher entwickelte Stanztechnik eingesetzt, bei der über eine Dreifach-Verpressung der Eckwinkel auf starken Zug zum Profil gebracht wird. Durch diese Technik erreicht man eine enorme Stabilität bei solch niedrigen Profilen (Profilhöhe 6,5 mm).

Bei der ELSA und TERRESA wird ein stabiler Eckwinkel stirnseitig doppelt verpresst und zusätzlich mit einem 2-Komponentenklebstoff-PUR verklebt. Das robuste Profil der ELSA mit seiner in den Lichtschacht ragenden Winkelgeometrie ist enorm biegesteif. Dadurch erreicht man selbst bei großen Belastungen eine hohe Verzugsstabilität.

Bei den Systemen LiSA, ELSA und TERRESA wird die Abdichtung zum Lichtschacht mittels einer im Profil integrierten PP-Bürstendichtung realisiert.

Bei der RESi erfolgt die Abdichtung zur Bodenauflage mittels einer im Profil integrierten Silicondichtung oder eines Butyl-Dichtbandes.

(Achtung: eine 100%-ige Abdichtung kann nicht erreicht werden)

Lichtschachtabdeckungen LI1 LiSA

(dargestellt ist die Variante LI 1/1 von Seite 4)

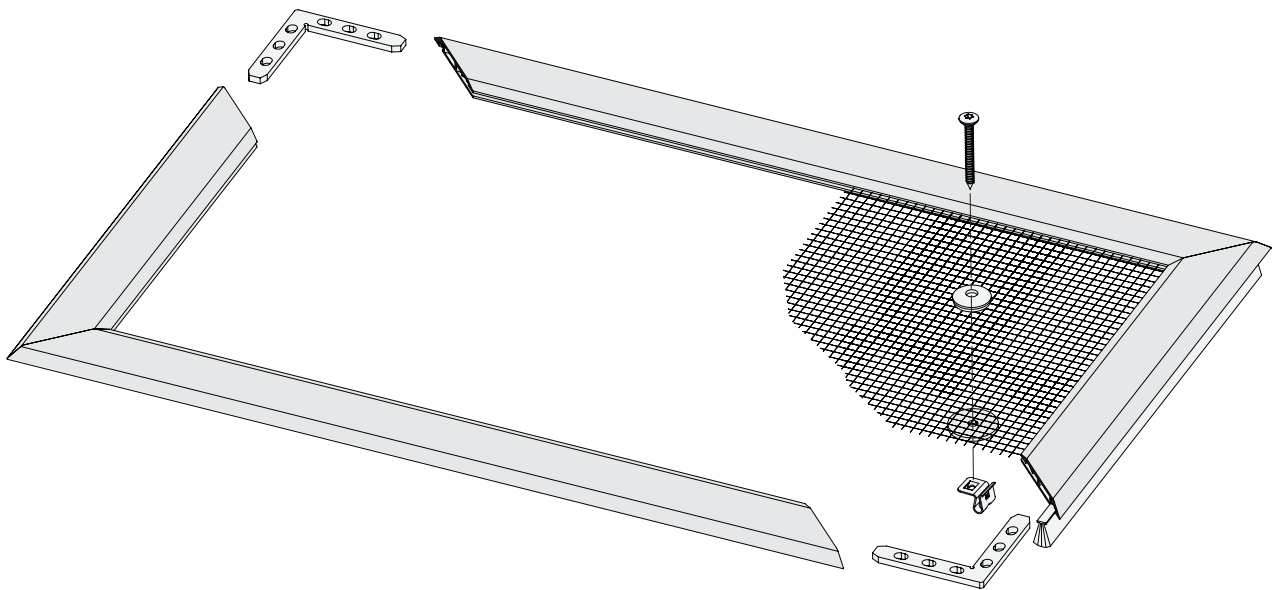
Profil-/Gewebefixierung

Das nur 6,5 mm hohe Rahmenprofil mit speziellen Verstärkungen hat nach außen hin eine Schräge von 45°. Dadurch wird eine störende Stolperkante vermieden.

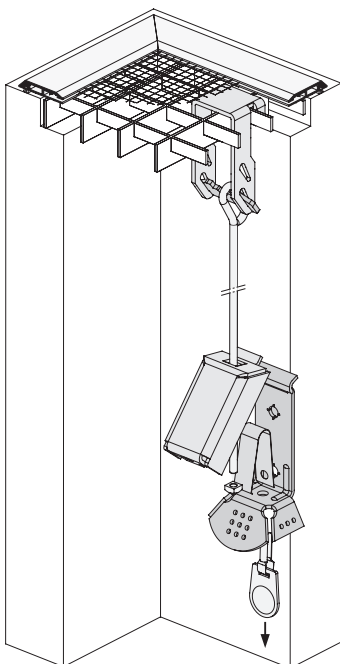
Das Gewebe wird mit dem Profil fixiert. Dadurch wird es dauerhaft gehalten ohne das Profil zu verbeulen.

gewebeteilende Sprosse

Auf Wunsch kann eine gewebeteilende Sprosse eingesetzt werden (Zusatzausstattungen, Seite 9).



Lichtschachtsicherung



Auf Wunsch kann der Lichtschacht mit integrierter Lichtschachtabdeckung LiSA durch ein speziell entwickeltes Sicherungssystem gesichert werden.

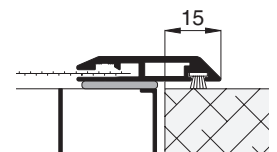
Über einen Splint besteht die Möglichkeit, die Lichtschachtsicherung einfach zu entriegeln. Durch einen integrierten Federmechanismus springt die Einhängung nach dem Entriegeln selbstständig auf und kann einfach ausgehängt werden.

Die Neher Lichtschachtsicherung eignet sich auch zur Sicherung von Fluchtwegen.

Befestigung

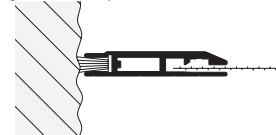
Im Standard wird die Lichtschachtabdeckung LiSA im vorhandenen Gitterrost über eine Klemmutter sichtbar von oben verschraubt.

Alternativ kann die LiSA über eine Butylbandverklebung oder über eine Verschraubung von unten nicht sichtbar mit dem Gitterrost verbunden werden. (Zusatzausstattungen, Seite 10).



Wandabdichtung

Bei einer Abdichtung zur Wand hin wird das Profil 10 33 07 verwendet. In dieses Profil können Bürstendichtungen von 15 mm (Standard) bis 30 mm eingeschoben werden (Zusatzausstattungen, Seite 9).



Lichtschachtabdeckung LiSA

Montage: **von oben geschraubt**

Positionierwerkzeug für Klemmmuttern 17 33 60,
siehe Register Montagehilfsmittel

Empfehlung

Lichtschächte

mit 4-seitiger Auflage

Variante

LI1/1

Auf Wunsch Lichtschachtabdeckung mit
Schnellentriegelungssicherung
(Zusatzausstattungen, Seite 10).

Preisgestaltung

Lichtschachtabdeckungen LiSA Preisliste 1

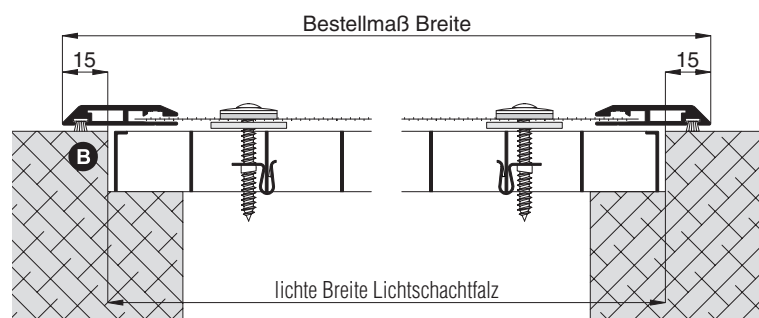
Seite 30

Bestellmaße

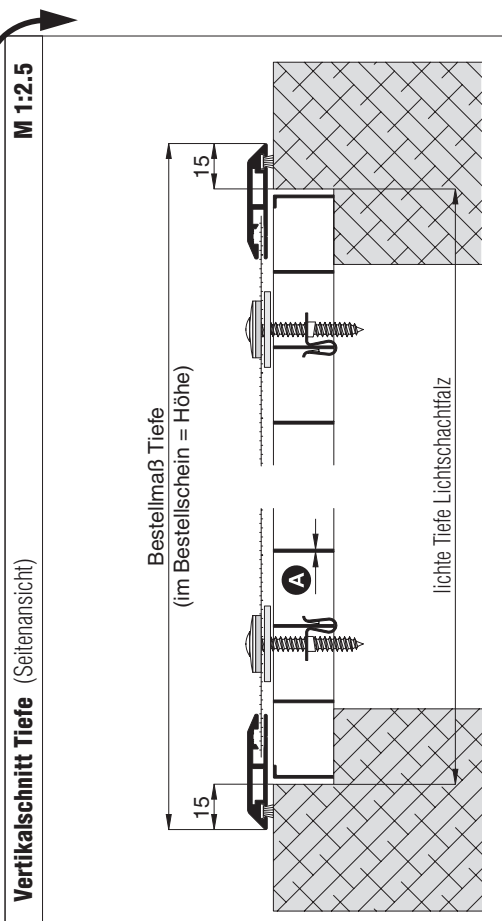
Breite = lichte Breite Lichtschachtfalz + 30 mm
Tiefe (Höhe) = lichte Tiefe Lichtschachtfalz + 30 mm

Vertikalschnitt Breite (Vorderansicht)

M 1:2.5



Vertikalschnitt Tiefe (Seitenansicht)



Worauf Sie unbedingt achten sollten

alternativ

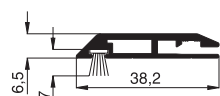
A Stabstärke des Gitterrostes max. 3,5 mm	alternative Befestigungen (Zusatzausstattungen, Seite 10)
B Auflagefläche und Rechtwinkligkeit prüfen	Bestellmaße verkleinern oder vergrößern
auf regelmäßig begangene Lichtschachtabdeckungen achten	Einsatz von Streckmetall (Zusatzausstattungen, Seite 9)
auf tragfähigen, formstabilen oder verrosteten Gitterrost achten	Lichtschachtabdeckung ELSA oder TERRESA (ab Seite 17)

Bemerkung:

Vorschriften bei Heizräumen beachten.

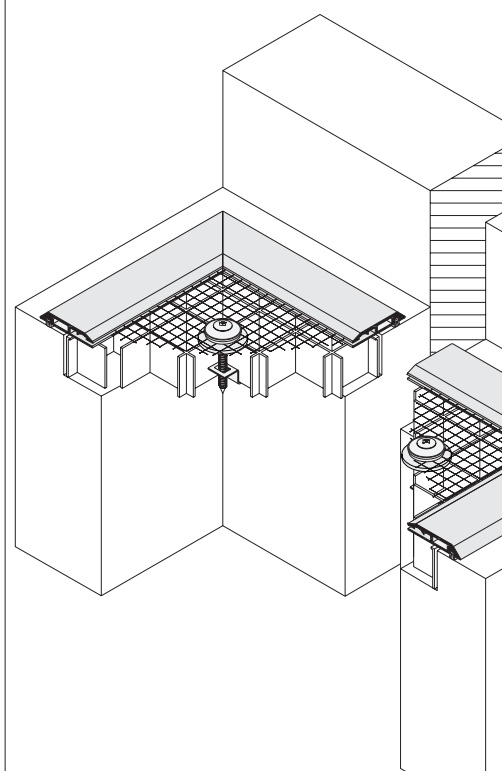
verwendete Profile mit Standardbürstendichtung

M 1:2



10 33 02

3-D Ansicht von oben



Lichtschachtabdeckung LiSA

Montage: **von oben geschraubt**

Positionierwerkzeug für Klemmmuttern 17 33 60,
siehe Register Montagehilfsmittel

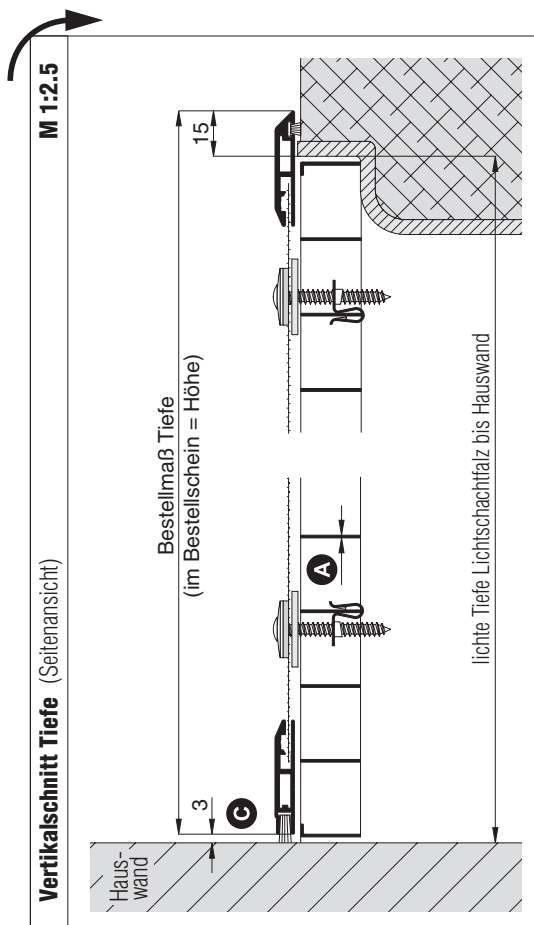
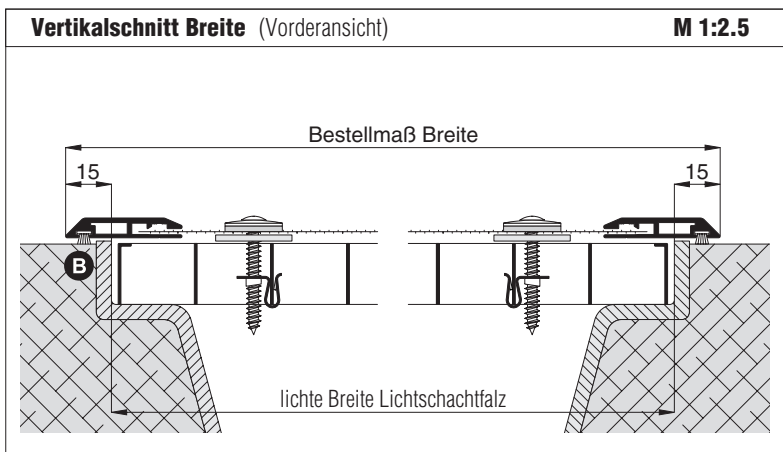
Empfehlung
Lichtschächte
mit 3-seitiger Auflage

Variante
LI1/2

Auf Wunsch Lichtschachtabdeckung mit
Schnellentriegelungssicherung
(Zusatzausstattungen, Seite 10).

Preisgestaltung
Lichtschachtabdeckungen LiSA Preisliste 2 Seite 30

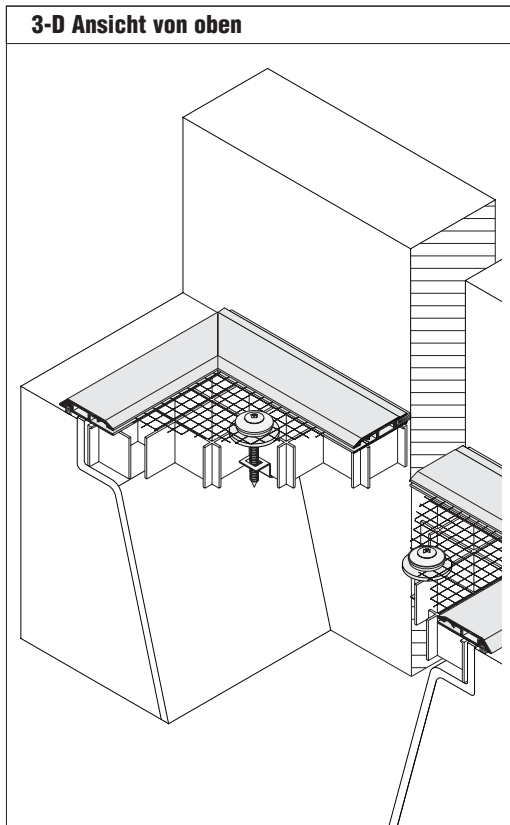
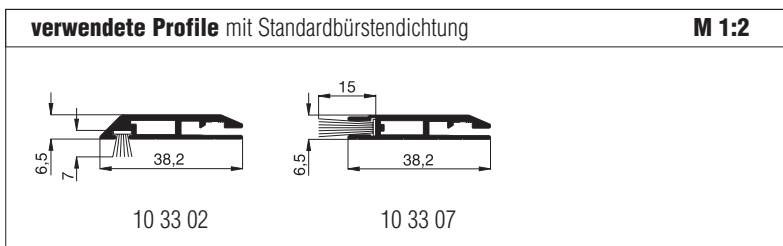
Bestellmaße
Breite = lichte Breite Lichtschachtfalz + 30 mm
Tiefe (Höhe) = lichte Tiefe Lichtschachtfalz bis Hauswand + 12 mm



Worauf Sie unbedingt achten sollten	alternativ
A Stabstärke des Gitterrostes max. 3,5 mm	alternative Befestigungen (Zusatzausstattungen, Seite 10)
B Auflagefläche und Rechtwinkligkeit prüfen	Bestellmaße verkleinern oder vergrößern
C Wandunebenheiten max. 8 mm	längere Bürstendichtung verwenden, Standard 15 mm (Zusatzausstattungen, S. 9)
auf regelmäßig begangene Lichtschachtabdeckungen achten	Einsatz von Streckmetall (Zusatzausstattungen, Seite 9)
auf tragfähigen, formstabilen oder verrosteten Gitterrost achten	Lichtschachtabdeckung ELSA oder TERRESA (ab Seite 17)

Bemerkung:

Vorschriften bei Heizräumen beachten.



Lichtschachtabdeckung LiSA

Montage: **von oben geschraubt**

Positionierwerkzeug für Klemmmuttern 17 33 60,
siehe Register Montagehilfsmittel

Empfehlung

Lichtschächte

mit 3-seitiger Auflage und überstehendem Kellerfenster bis 90 mm

Variante

LI1/3

Auf Wunsch Lichtschachtabdeckung mit
Schnellriegelungssicherung
(Zusatzausstattungen, Seite 10).

Preisgestaltung

Lichtschachtabdeckungen LiSA 1,3 x Preisliste 2

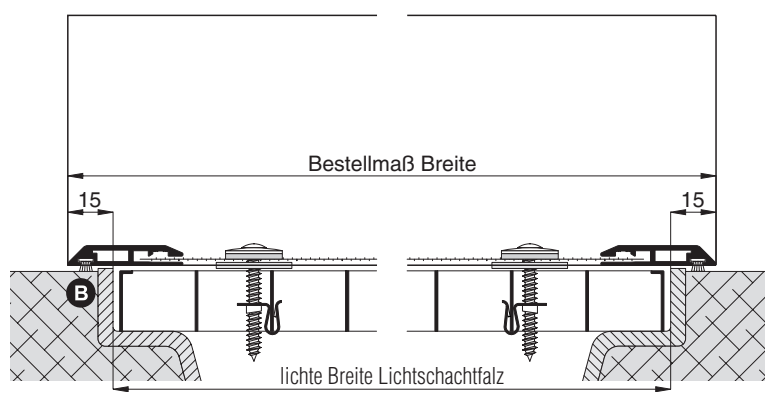
Seite 30

Bestellmaße

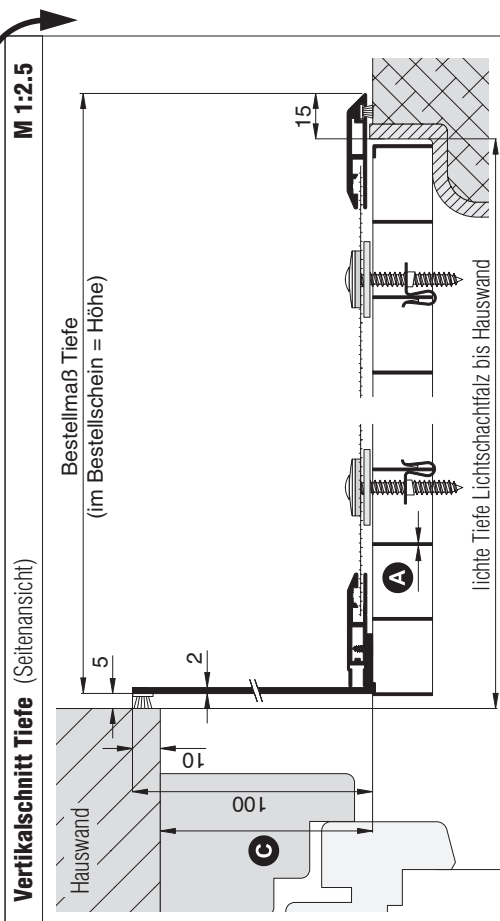
Breite = lichte Breite Lichtschachtfalz + 30 mm
Tiefe (Höhe) = lichte Tiefe Lichtschachtfalz bis Hauswand + 8 mm

Vertikalschnitt Breite (Vorderansicht)

M 1:2,5



Vertikalschnitt Tiefe (Seitenansicht)



Worauf Sie unbedingt achten sollten

alternativ

A	Stabstärke des Gitterrostes max. 3,5 mm	alternative Befestigungen (Zusatzausstattungen, Seite 10)
B	Auflagefläche und Rechtwinkligkeit prüfen	Bestellmaße verkleinern oder vergrößern
C	Kellerfensterüberstand max. 90 mm	LI1/4, Seite 7 LI1/7, Seite 8
	auf regelmäßig begangene Lichtschachtabdeckungen achten	Einsatz von Streckmetall (Zusatzausstattungen, Seite 9)
	auf tragfähigen, formstabilen oder verrosteten Gitterrost achten	Lichtschachtabdeckung ELSA oder TERRESA (ab Seite 17)

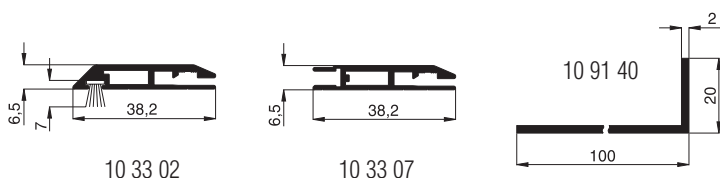
Bemerkungen:

Vorschriften bei Heizräumen beachten.

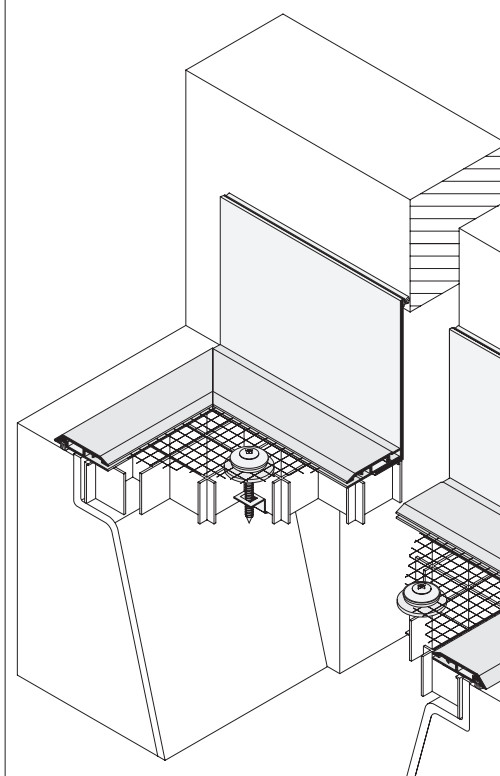
Winkelprofil 10 91 40 und selbstklebende Bürstendichtung 8 mm lose beige packt.

verwendete Profile mit Standardbürstendichtung

M 1:2



3-D Ansicht von oben



Lichtschachtabdeckung LiSA

Montage: **von oben geschraubt**

Positionierwerkzeug für Klemmmuttern 17 33 60,
siehe Register Montagehilfsmittel

Empfehlung

Lichtschächte

mit 3-seitiger Auflage und überstehendem Kellerfenster größer 90 mm

Variante

LI1/4

Auf Wunsch Lichtschachtabdeckung mit
Schnellentriegelungssicherung
(Zusatzausstattungen, Seite 10).

Preisgestaltung

Lichtschachtabdeckungen LiSA 1,8 x Preisliste 2

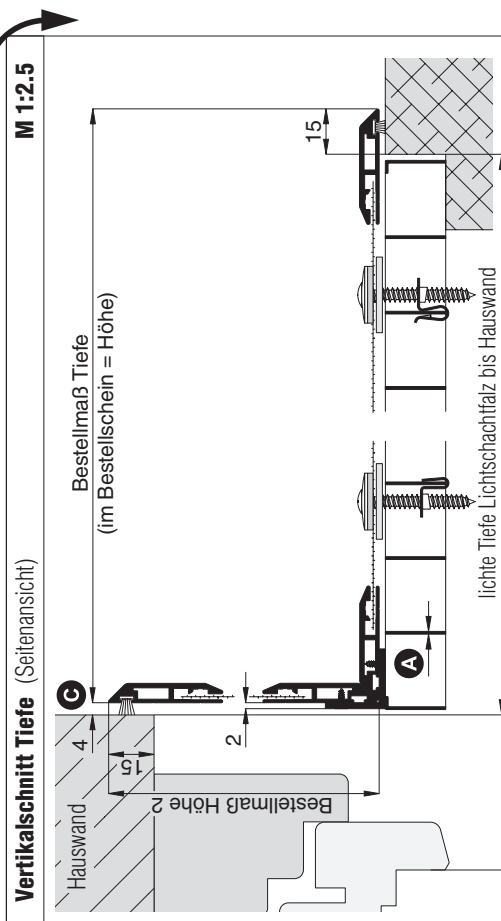
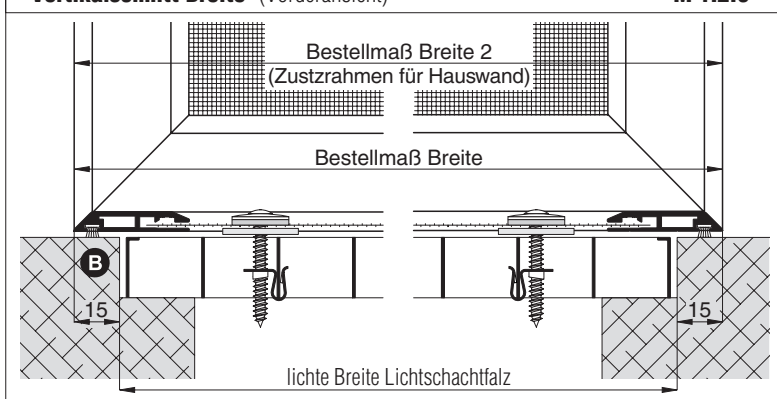
Seite 30

Bestellmaße

Breite	=	lichte Breite Lichtschachtfalz	+	30 mm
Breite 2	=	siehe Vertikalschnitt Breite Bestellmaß Breite 2		
Tiefe (Höhe)	=	lichte Tiefe Lichtschachtfalz bis Hauswand	+	11 mm
Höhe 2	=	siehe Vertikalschnitt Tiefe Bestellmaß Höhe 2		

Vertikalschnitt Breite (Vorderansicht)

M 1:2.5



Worauf Sie unbedingt achten sollten

alternativ

A	Stabstärke des Gitterrostes max. 3,5 mm	alternative Befestigungen (Zusatzausstattungen, Seite 10)
B	Auflagefläche und Rechtwinkligkeit prüfen	Bestellmaße verkleinern oder vergrößern
C	Bürstendichtung 12 mm (für groben Putz)	kürzere Bürstendichtung verwenden (Zusatzausstattungen, S. 9)
	auf regelmäßig begangene Lichtschachtabdeckungen achten	Einsatz von Streckmetall (Zusatzausstattungen, Seite 9)
	auf tragfähigen, formstabilen oder verrosteten Gitterrost achten	Lichtschachtabdeckung ELSA oder TERRESA (ab Seite 17)

Bemerkungen:

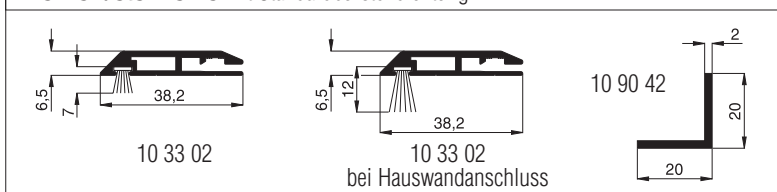
Vorschriften bei Heizräumen beachten.

Zur Preisfindung wird immer der größere Rahmen verwendet.

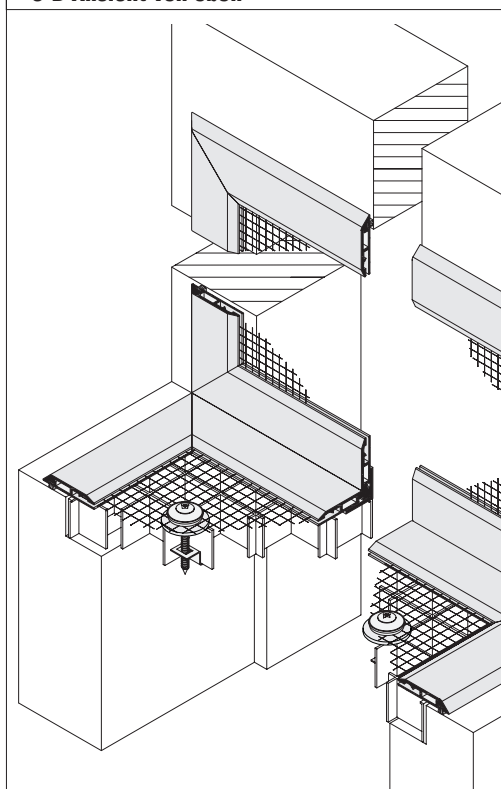
Die Lieferung der Lichtschachtabdeckung für das Kellerfenster und des Winkelprofils 10 90 42 erfolgt lose beige packt.

verwendete Profile mit Standardbürstendichtung

M 1:2



3-D Ansicht von oben



Lichtschachtabdeckung LiSA

Montage: **von oben geschraubt**

Positionierwerkzeug für Klemmmuttern 17 33 60,
siehe Register Montagehilfsmittel

Empfehlung

Lichtschächte

mit 3-seitiger Auflage und überstehendem Kellerfenster größer 110 mm

Variante

LI1/7

Auf Wunsch Lichtschachtabdeckung mit
Schnellriegelungssicherung
(Zusatzausstattungen, Seite 10).

Preisgestaltung

Lichtschachtabdeckungen LiSA 1,8 x Preisliste 2

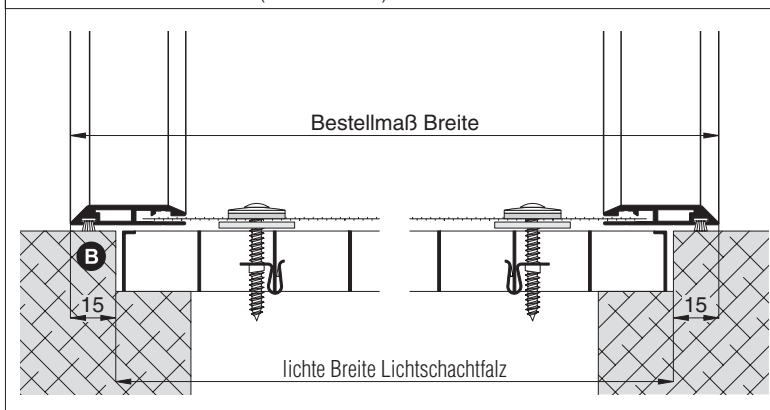
Seite 30

Bestellmaße

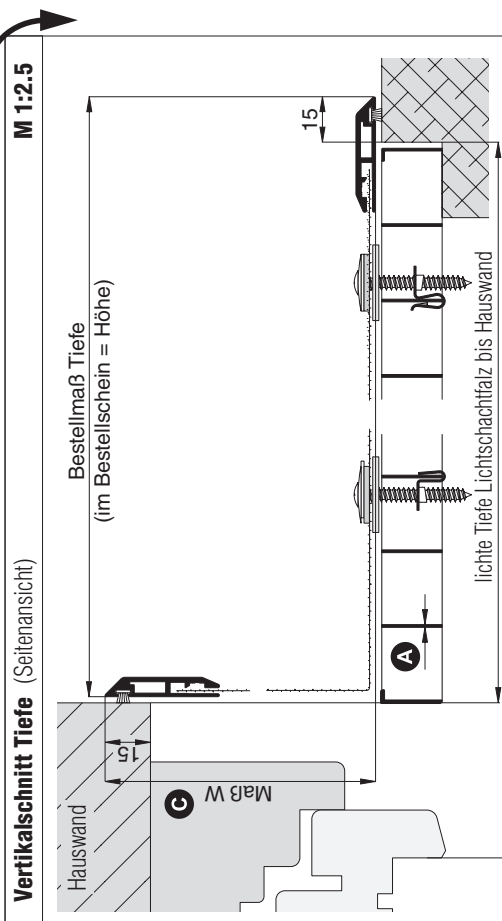
Breite = lichte Breite Lichtschachtfalz + 30 mm
Tiefe (Höhe) = lichte Tiefe Lichtschachtfalz bis Hauswand + 12 mm
Maß W = siehe Vertikalschnitt Tiefe

Vertikalschnitt Breite (Vorderansicht)

M 1:2.5



Vertikalschnitt Tiefe (Seitenansicht)



Worauf Sie unbedingt achten sollten

alternativ

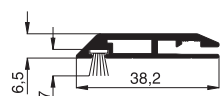
A Stabstärke des Gitterrostes max. 3,5 mm	alternative Befestigungen (Zusatzausstattungen, Seite 10)
B Auflagefläche und Rechtwinkligkeit prüfen	Bestellmaße verkleinern oder vergrößern
C „Maß W“ mind. 125 mm	
auf regelmäßig begangene Lichtschachtabdeckungen achten	Einsatz von Streckmetall (Zusatzausstattungen, Seite 9)
auf tragfähigen, formstabilen oder verrosteten Gitterrost achten	Lichtschachtabdeckung ELSA oder TERRESA (ab Seite 17)

Bemerkung:

Vorschriften bei Heizräumen beachten.

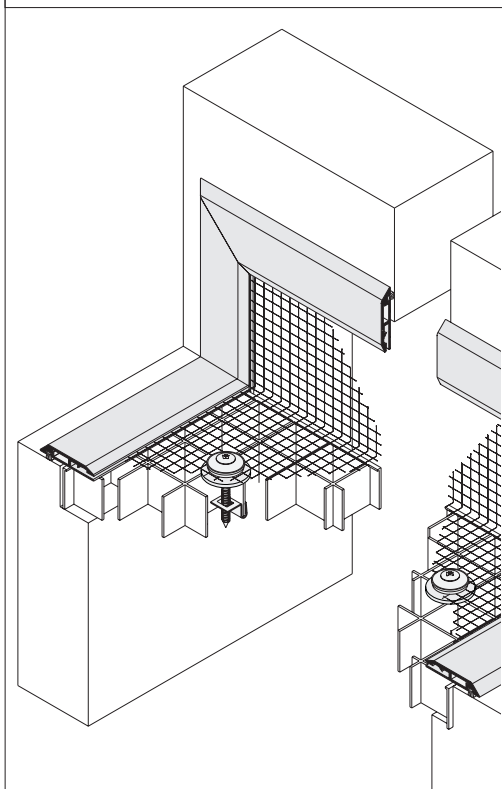
verwendete Profile mit Standardbürstendichtung

M 1:2



10 33 02

3-D Ansicht von oben



Zusatzausstattungen L11 LiSA

Farb- und Gewebeauswahl, siehe Register **Farben** | **Sonderformen** | **Profile** und Register **Gewebe**

1. Sonderformen (außerwinklige und gebogene Elemente)

Folgende Lichtschachtabdeckungsprofile können gebogen oder außerwinklig verarbeitet werden.

Die in Klammer angegebene Zahl ist der Mindestradius (**Bestellmaß in mm**), den wir bei diesem Profil biegen können.



10 33 02
(385)
(E6/EV1 = 455)



10 33 07
(385)
(E6/EV1 = 525)

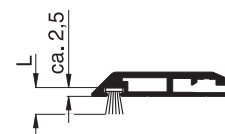
Weitere Informationen zur Variantenbestimmung und zum Aufmaß können Sie dem Register **Farben** | **Sonderformen** | **Profile** entnehmen.

2. Bürstendichtungen

Bei der Montage der Lichtschachtabdeckungen gibt es gelegentlich Unebenheiten oder Versätze am Lichtschacht. Um diese Spalte abzudecken bietet das Neher-System Bürstendichtungen mit verschiedenen Bürstenlängen an.

Die angegebene **Bürstenlänge (L)** beschreibt die Gesamthöhe der Bürste inkl. Bürstenfuß in mm.

Durch das Einschieben der Bürste in den Bürstenkanal ist die sichtbare Bürstenhöhe um ca. 2,5 mm geringer.



PP-Bürstendichtung mit schmalen Fuß

Verfügbare Längen: 3 mm, 4 mm, 5 mm, 6 mm, 7 mm, 8 mm, 9 mm, 12 mm, 15 mm, 20 mm, 25 mm



10 33 02

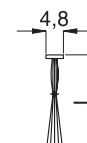


10 33 07

PP-Bürstendichtung mit Steppfaden

Für den schmalen Fuß (4,8 mm) stehen Bürstendichtungen mit einem zusätzlichen Steppfaden in den Längen 15 mm, 20 mm, 25 mm und 30 mm zur Verfügung.

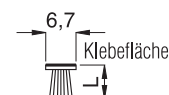
Diese haben den Vorteil, dass die Bürstendichtung besser steht und nicht „auseinanderfällt“.



PP-Bürstendichtung selbstklebend mit breitem Fuß (Register Montagehilfsmittel)

Zur Abdichtung bei der Montage (z.B. L11/3) kann auch eine selbstklebende Bürstendichtung eingesetzt werden.

Verfügbare Längen: 5 mm, 8 mm, 11 mm, 15 mm



3. Sprosse

Auf Wunsch (bei sehr großen Elementen) kann die Lichtschachtabdeckung LiSA mit einer gewebeteilenden Sprosse, die mittig angeordnet ist, ausgestattet werden.

Empfehlung: ab Breite (Tiefe) 2000 mm

Auf Wunsch kann die Sprossenlage angepasst werden.



4. Streckmetall

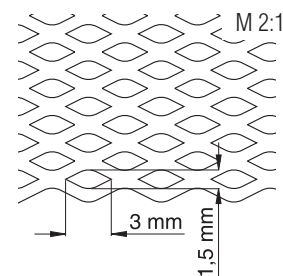
Anstelle des Edelstahlgewebes kann auf Wunsch ein Streckmetall aus Aluminium mit einer lichten rautenförmigen Maschenweite von 3 x 1,5 mm eingesetzt werden.

empfohlener Einsatz

- bei regelmäßig begangenen Lichtschachtabdeckungen
- bei befahrbaren Lichtschächten (PKW max. 2,5 to)
- bei Rostgefahr (z.B. Flugrost, Rostflecken am Gitterrost)
- besondere optische Wirkung

verfügbare Farben

- | | | |
|------|-------------------|---------------------|
| SMDG | dunkelgrau DG/GLE | (pulverbeschichtet) |
| SMMG | mittelgrau MG/GLE | (pulverbeschichtet) |
| SME1 | silbergrau E6/EV1 | (eloxiert) |



Bei stark begangenen und befahrenen Lichtschachtabdeckungen mit gleichzeitig hoher Verschmutzung kann ein starker Abrieb entstehen. Hier sollten die pulverbeschichteten Lichtschachtabdeckungen SMDG und SMMG nicht eingesetzt werden.

Zusatzausstattungen LI1 LiSA

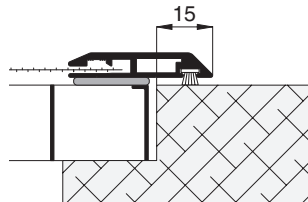
5. alternative Befestigungen

Die alternativen Befestigungen befinden sich auf der sichtabgewandten Seite und sind somit von oben nicht sichtbar (schöne Optik).

1. Verkleben mit Butylband

Die Lichtschachtabdeckung wird mit dem Gitterrost durch ein Butylband 20 x 3 mm für die Standardüberdeckung von 15 mm verklebt.

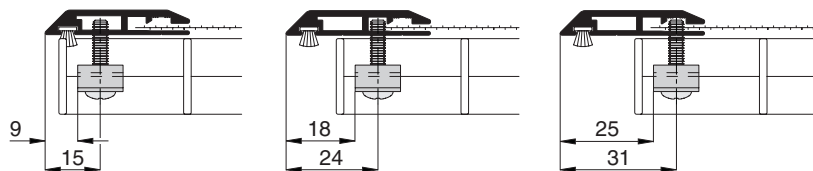
Bei Lichtschächten aus Beton wird die Lichtschachtabdeckung aus optischen Gründen oft bis zum Betonaußenrand gemessen. Beachten Sie, dass dann die Lichtschachtabdeckung mit dem Betonrand fest verklebt und damit der Lichtschacht von oben nicht mehr zugänglich ist.



2. Verschraubung von unten

Die Lichtschachtabdeckung kann auch über einen Befestigungshalter von unten verschraubt werden.

Positioniermöglichkeiten



6. Lichtschachtsicherung mit Schnellentriegelung

Der Gitterrost wird über eine flache Spezialeinhängung gesichert. Zur Vermeidung von Weißrost ist diese pulverbeschichtet.

Funktionsweise der Schnellentriegelung

Über einen Splint wird die Neher-Lichtschachtsicherung entriegelt. Durch einen integrierten Federmechanismus springt die Einhängung nach dem Entriegeln selbstständig auf und kann danach ausgehängt werden.

empfohlener Einsatz

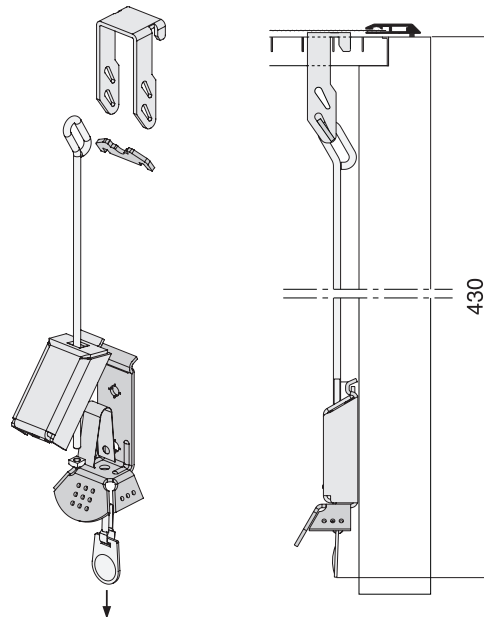
- Lichtschachtsicherungen mit hohem Entriegelungskomfort
- Sicherung von Fluchtwegen

Standardlänge

430 mm

Kettenverlängerung für Lichtschachtsicherung

Für sehr hohe Lichtschächte kann für die Lichtschachtsicherung eine Kettenverlängerung eingesetzt werden. Die benötigte Länge der Kette wird bei der Montage angepasst. Die maximale Länge inkl. Lichtschachtsicherung beträgt 1500 mm.

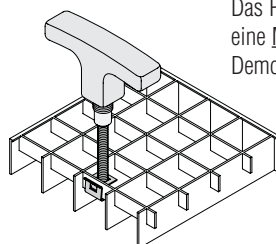
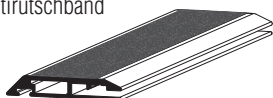


7. Montagehilfsmittel

Für die Montage der Lichtschachtabdeckungen stehen Ihnen verschiedene Hilfsmittel zur Verfügung.

Diese können Sie dem **Register Montagehilfsmittel** entnehmen.

z.B. Antirutschband



Das Positionierwerkzeug ermöglicht eine Montage von oben, ohne eine Demontage des Gitterrostes.

Lichtschachtabdeckungen LI2 und LI4 RESi

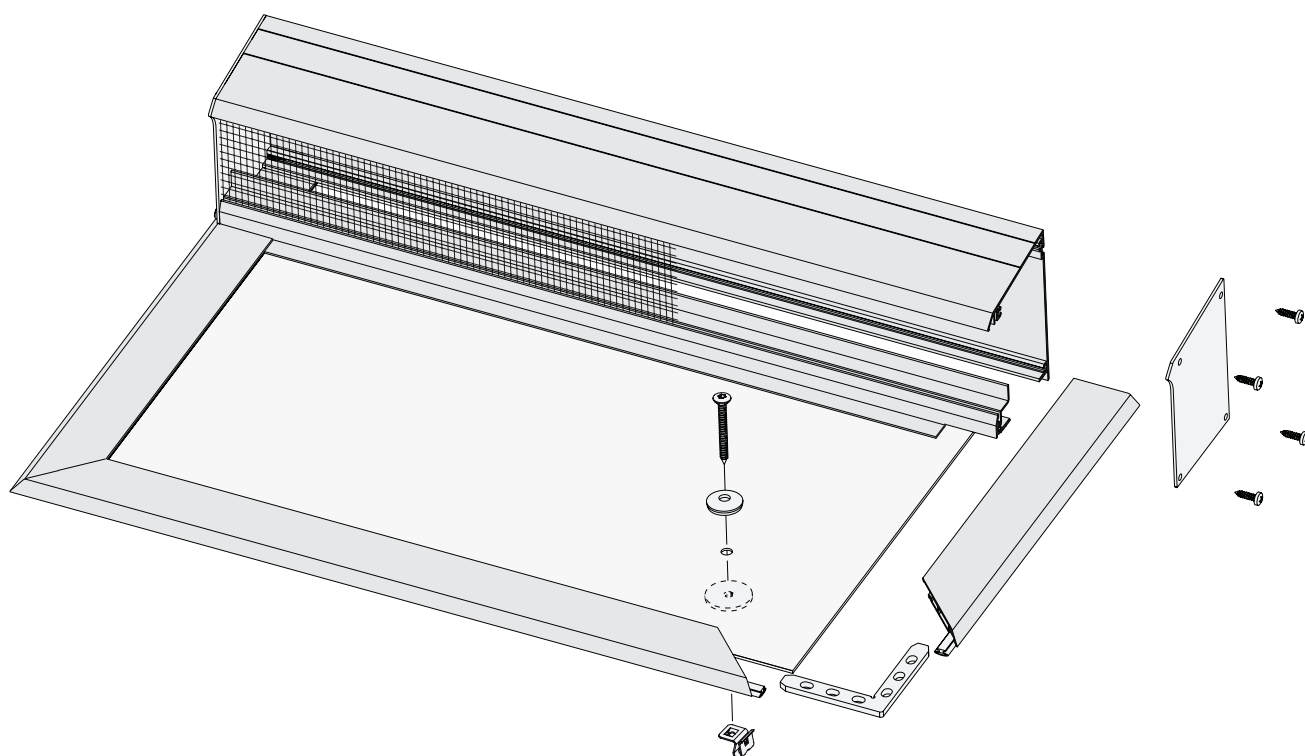
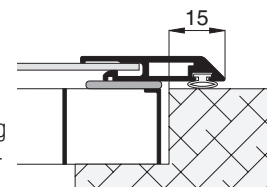
(dargestellt ist die Variante LI2/2 von Seite 12)

Profil-/Plattenfixierung

Das nur 6,5 mm hohe Rahmenprofil mit speziellen Verstärkungen hat nach außen hin eine Schräge von 45°. Dadurch wird eine störende Stolperkante vermieden. Die Polycarbonatplatte wird über eine durchgehende Silikonfuge mit dem Profil verklebt. Dadurch erreicht man eine hohe Stabilität und es kann kein Wasser über diese Verbindung in den Lichtschacht eintreten.

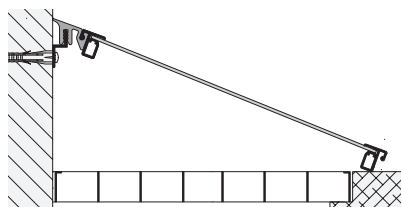
Befestigung

Im Standard wird die Lichtschachtabdeckung RESi im vorhandenen Gitterrost über eine Klemmutter sichtbar von oben verschraubt. Alternativ kann die RESi über eine Butylbandverklebung oder über eine Verschraubung von unten nicht sichtbar mit dem Gitterrost verbunden werden (Zusatzausstattungen, Seite 16).



Klappbare Ausführung

Alternativ zur Ausführung mit Lüftungskasten, kann eine klappbare Variante verwendet werden (Seite 14). Diese zeichnet sich durch eine sehr gute Belüftung aus.



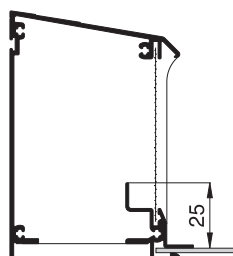
plattenteilende Sprosse

Auf Wunsch kann eine plattenteilende Sprosse eingesetzt werden (Zusatzausstattungen, Seite 15).



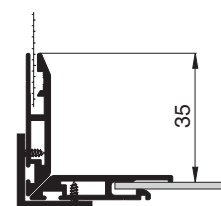
Belüftung des Lichtschachtes

Die Belüftung erfolgt über einen Lüftungskasten. Dieser ist über ein Koppelprofil an der Lichtschachtabdeckung adaptiert. Durch die hochgezogene Profilkante des Koppelprofils kann Oberflächenwasser bis zu einer Höhe von 25 mm abgehalten werden. **Achtung:** Trotz ausreichender Belüftung kann es zu Schweißwasserbildung an der Polycarbonatplatte kommen.



Profiladaptionierung

Bei einem überstehenden Kellerfenster größer als 90 mm wird anstelle des Lüftungskastens eine Lichtschachtabdeckung aus dem LiSA-Programm im Winkel von 90° direkt an das hinten durchlaufende Rahmenprofil angeschlossen.



Lichtschachtabdeckung RESi

Montage: **von oben geschraubt**

Positionierwerkzeug für Klemmmuttern 17 33 60,
siehe Register Montagehilfsmittel

Empfehlung

Lichtschächte

mit 3-seitiger Auflage

Variante

LI2/2

Auf Wunsch Lichtschachtabdeckung mit
Schnellriegelungssicherung
(Zusatzausstattungen, Seite 16).

Preisgestaltung

Lichtschachtabdeckungen RESi Preisliste 2

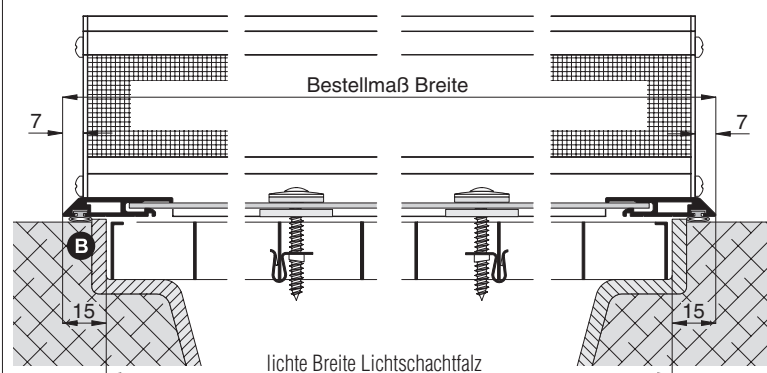
Seite 31

Bestellmaße

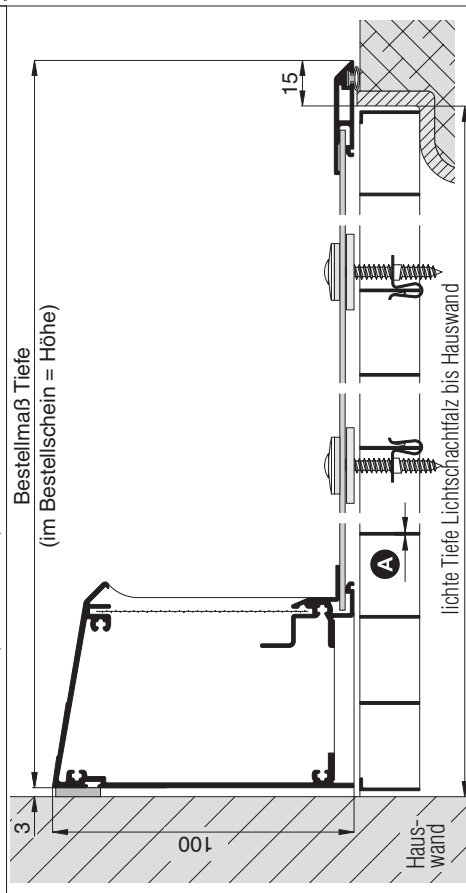
Breite = lichte Breite Lichtschachtfalz + 30 mm
Tiefe (Höhe) = lichte Tiefe Lichtschachtfalz bis Hauswand + 12 mm

Vertikalschnitt Breite (Vorderansicht)

M 1:2.5



Vertikalschnitt Tiefe (Seitenansicht)



Worauf Sie unbedingt achten sollten

A Stabstärke des Gitterrostes max. 3,5 mm

alternativ

alternative Befestigungen
(Zusatzausstattungen, Seite 16)

B Auflagefläche und Rechtwinkligkeit prüfen

Bestellmaße verkleinern oder
vergrößern

bei feuchtem Lichtschacht Gefahr der Schwitzwasser-
bildung an der Unterseite der Polycarbonatplatte

LI4/1, Seite 14

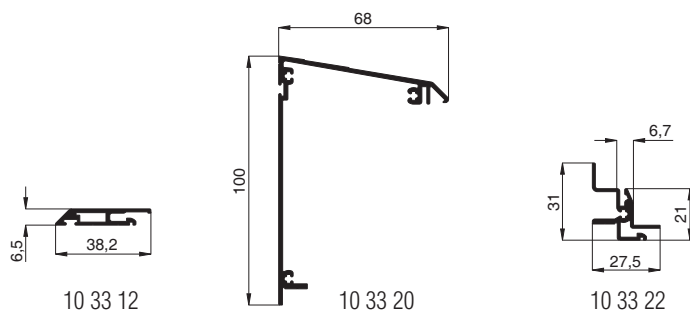
Bemerkungen:

Vorschriften bei Heizräumen beachten.

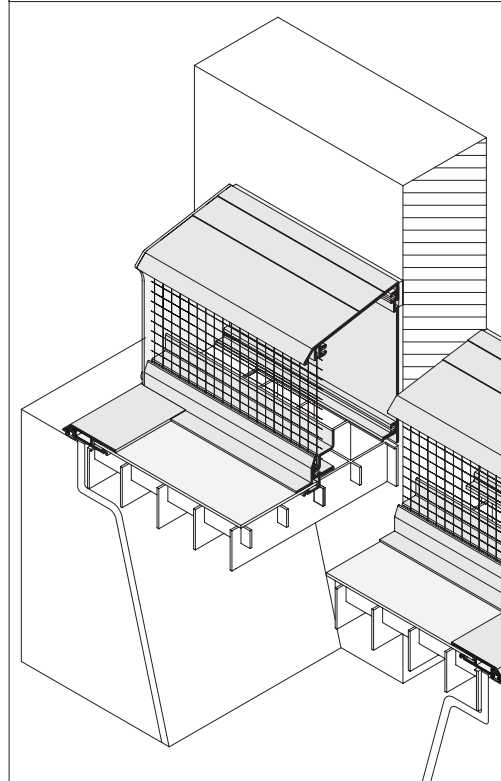
Das Dichtungsband am Lüftungskasten (Abdichtung zur Hauswand) ist im
Lieferumfang enthalten.

verwendete Profile

M 1:3



3-D Ansicht von oben



Lichtschachtabdeckung RESi

Montage: **von oben geschraubt**
 Positionierwerkzeug für Klemmmuttern 17 33 60,
 siehe Register Montagehilfsmittel

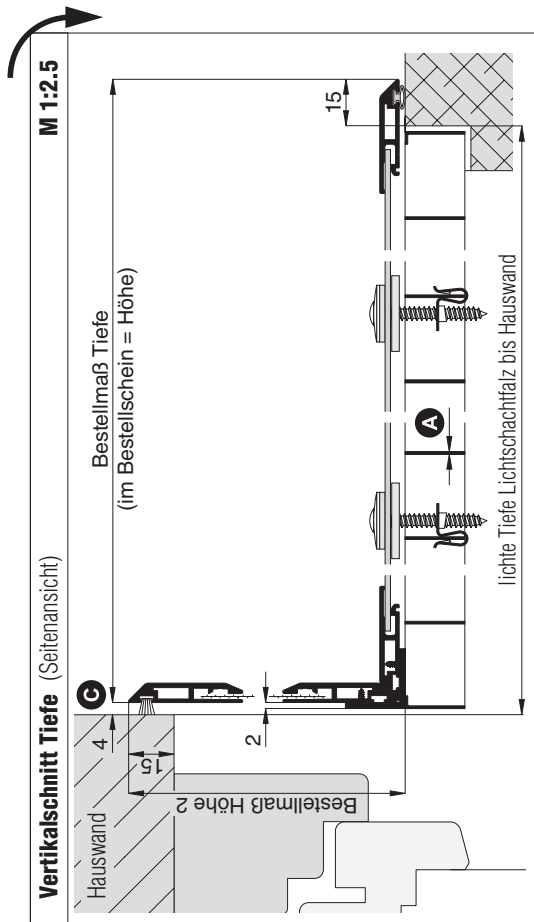
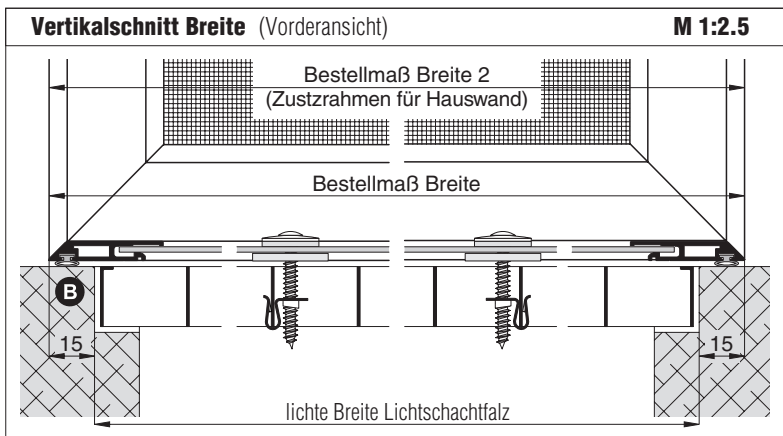
Empfehlung
Lichtschächte
mit 3-seitiger Auflage und überstehendem Kellerfenster größer 90 mm

Variante
LI2/4

Auf Wunsch Lichtschachtabdeckung mit **Schnellentriegelungssicherung** (Zusatzausstattungen, Seite 16).

Preisgestaltung
Lichtschachtabdeckungen RESi 1,8 x Preisliste 1 Seite 31

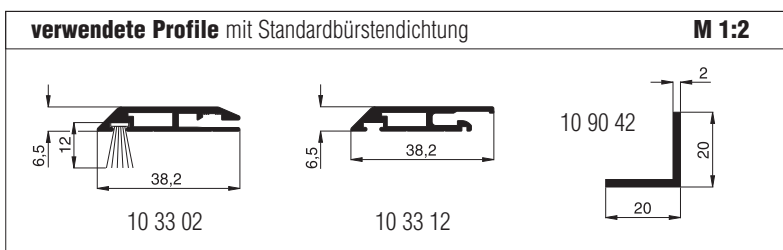
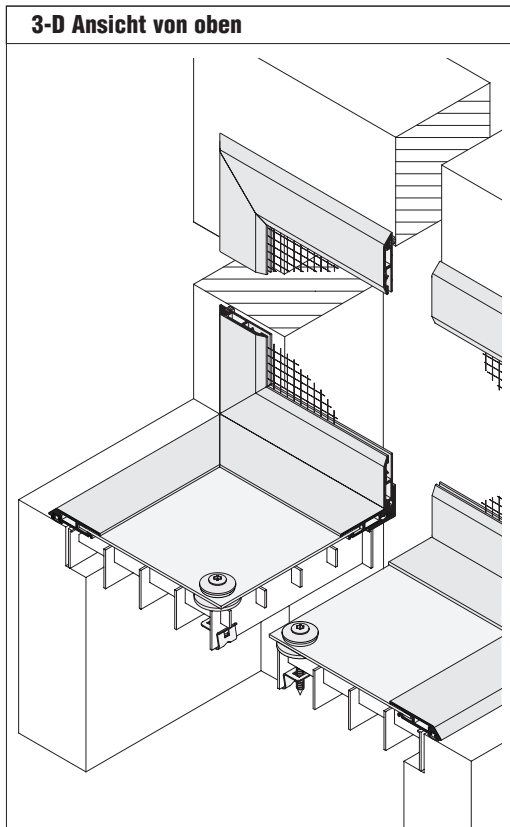
Bestellmaße
Breite = lichte Breite Lichtschachtfalz + 30 mm
Breite 2 = siehe Vertikalschnitt Breite Bestellmaß Breite 2
Tiefe (Höhe) = lichte Tiefe Lichtschachtfalz bis Hauswand + 11 mm
Höhe 2 = siehe Vertikalschnitt Tiefe Bestellmaß Höhe 2



Worauf Sie unbedingt achten sollten	alternativ
A Stabstärke des Gitterrostes max. 3,5 mm	alternative Befestigungen (Zusatzausstattungen, Seite 16)
B Auflagefläche und Rechtwinkligkeit prüfen	Bestellmaße verkleinern oder vergrößern
C Bürstendichtung 12 mm (für groben Putz)	kürzere Bürstendichtung verwenden (Zusatzausstattungen, S. 15)
bei feuchtem Lichtschacht Gefahr der Schwitzwasserbildung an der Unterseite der Polycarbonatplatte	LI4/1, Seite 14

Bemerkungen:

Vorschriften bei Heizräumen beachten.
 Zur Preisfindung wird immer der größere Rahmen verwendet.
 Die Lieferung der Lichtschachtabdeckung für das Kellerfenster und des Winkelprofils 10 90 42 erfolgt lose beige-packt.



Lichtschachtabdeckung RESi

Montage: **geschraubt**

Empfehlung

Lichtschächte

mit Wandanschluss

Variante

LI4/1

Preisgestaltung

Lichtschachtabdeckungen RESi 1,1 x Preisliste 1

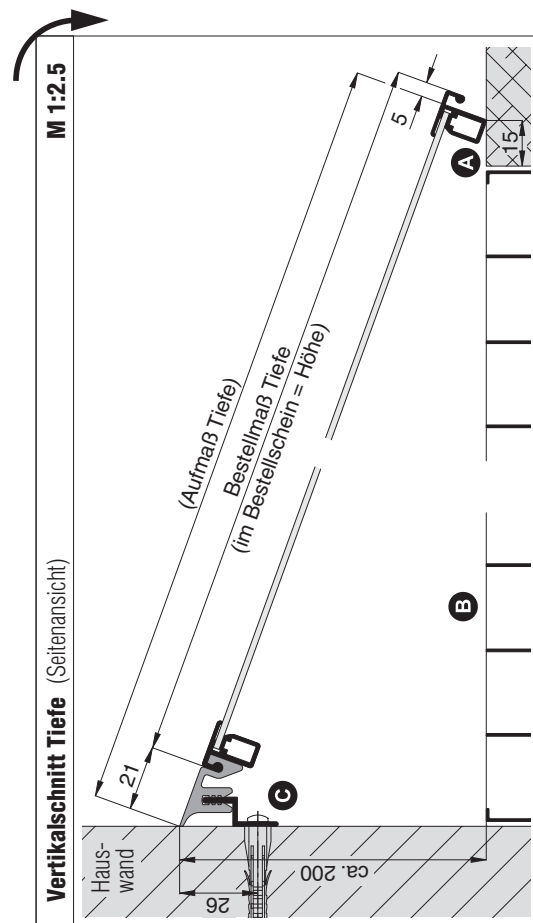
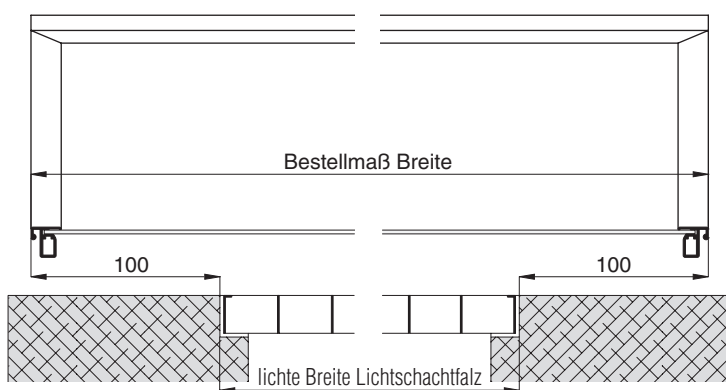
Seite 31

Bestellmaße

Breite = lichte Breite Lichtschachtfalz + 200 mm
 Tiefe (Höhe) = Aufmaß Tiefe (siehe Vertikalschnitt) - 16 mm

Vertikalschnitt Breite (Vorderansicht)

M 1:4



Worauf Sie unbedingt achten sollten

alternativ

A	Auflagefläche und Rechtwinkligkeit prüfen	Bestellmaße verkleinern oder vergrößern
B	kein Schutz vor Insekten und Laub	Kombination mit LiSA, ELSA oder TERRESA
C	für Verschraubung der Z-Schiene auf überstehendes Kellerfenster achten	

Bemerkungen:

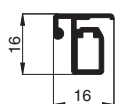
Vorschriften bei Heizräumen beachten.

Die Lieferung des Z-Winkelprofils 10 28 10 erfolgt lose beige-packt.

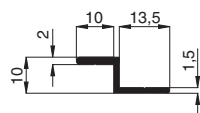
Im Standard wird eine klare Polycarbonatplatte verwendet.

verwendete Profile

M 1:2

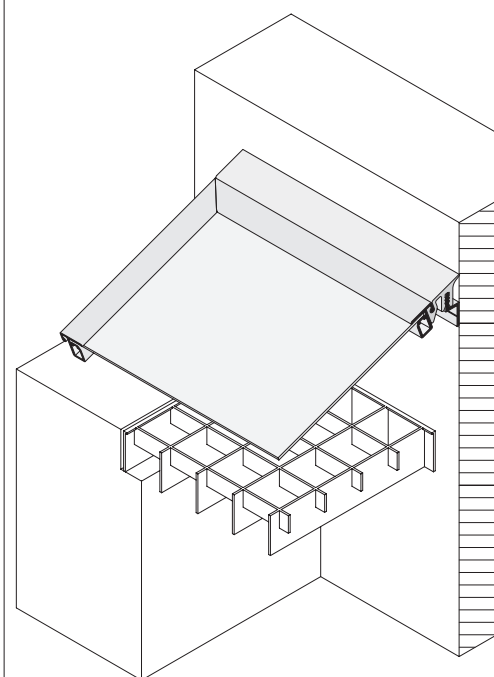


10 33 46



10 28 10

3-D Ansicht von oben

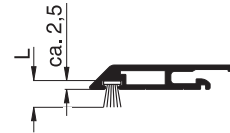


Zusatzausstattungen LI2 RESi

Farb- und Gewebeauswahl, siehe Register **Farben** | **Sonderformen** | **Profile** und Register **Gewebe**

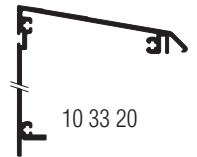
1. Bürstendichtungen

Bei der Montage der Lichtschachtabdeckungen gibt es gelegentlich Unebenheiten oder Versätze am Lichtschacht. Um diese Spalte abzudecken bietet das Neher-System Bürstendichtungen mit verschiedenen Bürstenlängen an. Die angegebene **Bürstenlänge (L)** beschreibt die Gesamthöhe der Bürste inkl. Bürstenfuß in mm. Durch das Einschieben der Bürste in den Bürstenkanal ist die sichtbare Bürstenhöhe um ca. 2,5 mm geringer.



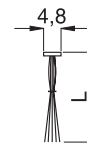
PP-Bürstendichtung mit schmalen Fuß

Verfügbare Längen: 3 mm, 4 mm, 5 mm, 6 mm, 7 mm, 8 mm, 9 mm, 12 mm, 15 mm, 20 mm, 25 mm



PP-Bürstendichtung mit Steppfaden

Für den schmalen Fuß (4,8 mm) stehen Bürstendichtungen mit einem zusätzlichen Steppfaden in den Längen 15 mm, 20 mm, 25 mm und 30 mm zur Verfügung. Diese haben den Vorteil, dass die Bürstendichtung besser steht und nicht „auseinanderfällt“.



2. Sprosse

Auf Wunsch (bei sehr großen Elementen) kann die Lichtschachtabdeckung RESi mit einer plattenteilenden Sprosse, die mittig angeordnet ist, ausgestattet werden.

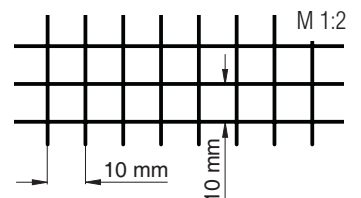
Auf Wunsch kann die Sprossenlage angepasst werden.



3. V2A-Gewebe 10 x 10 mm

In der Regel ist bei Heizungskellern eine Mindestlüftungsöffnung von 150 cm² (Heizung bis 35 KW) gefordert. Dabei darf in verschiedenen Bundesländern die lichte Maschenweite von 10 x 10 mm nicht unterschritten werden.

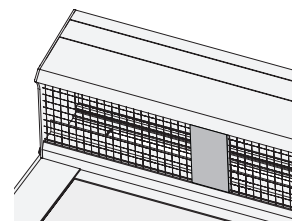
Bei der Lichtschachtabdeckung RESi kann der Lüftungskasten mit einem V2A-Gewebe mit einer lichten Maschenweite von 10 x 10 mm ausgestattet werden. (Die Mindestlüftungsöffnung wird unabhängig vom eingesetzten Gewebe ab einer Breite von 500 mm erreicht.)



4. Trittschutzdistanzstück

Speziell bei breiten Lichtschachtabdeckungen RESi kann beim Transport oder bei verstärkter Belastung des Kastens (darauftreten) das Gewebe einknicken.

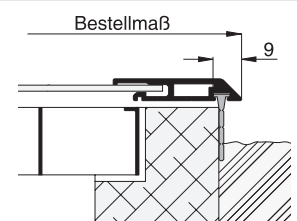
Um dem entgegenzuwirken, können ein (Standard ab 1500 mm) oder mehrere Trittschutzdistanzstücke (Breite je 30 mm) eingefügt werden.



5. Lippendichtung

Die Lichtschachtabdeckung RESi schützt den Lichtschacht vor übermäßig eindringendem Wasser. Es kann jedoch keine 100%-ige Abdichtung erreicht werden.

Bei der Lichtschachtaußenkante kann, je nach Abdichtungssituation, anstelle der Standardschlauchdichtung eine über mehrere Abrisskanten anpassbare Lippendichtung verwendet werden.



Zusatzausstattungen LI2 RESi

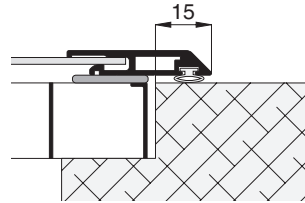
6. alternative Befestigungen

Die alternativen Befestigungen befinden sich auf der sichtabgewandten Seite und sind somit von oben nicht sichtbar (schöne Optik).

1. Verkleben mit Butylband

Die Lichtschachtabdeckung wird mit dem Gitterrost durch ein Butylband 20 x 3 mm für die Standardüberdeckung von 15 mm verklebt.

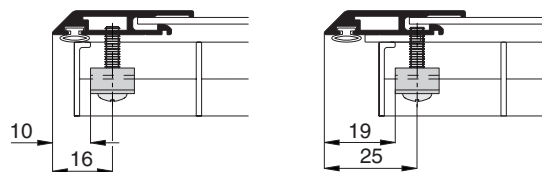
Bei Lichtschächten aus Beton wird die Lichtschachtabdeckung aus optischen Gründen oft bis zum Betonaußenrand gemessen. Beachten Sie, dass dann die Lichtschachtabdeckung mit dem Betonrand fest verklebt und damit der Lichtschacht von oben nicht mehr zugänglich ist.



2. Verschraubung von unten

Die Lichtschachtabdeckung kann auch über einen Befestigungshalter von unten verschraubt werden.

Positioniermöglichkeiten



7. Lichtschachtsicherung mit Schnellentriegelung

Der Gitterrost wird über eine flache Spezialeinhängung gesichert. Zur Vermeidung von Weißrost ist diese pulverbeschichtet.

Funktionsweise der Schnellentriegelung

Über einen Splint wird die Neher-Lichtschachtsicherung entriegelt. Durch einen integrierten Federmechanismus springt die Einhängung nach dem Entriegeln selbstständig auf und kann danach ausgehängt werden.

empfohlener Einsatz

- Lichtschachtsicherungen mit hohem Entriegelungskomfort
- Sicherung von Fluchtwegen

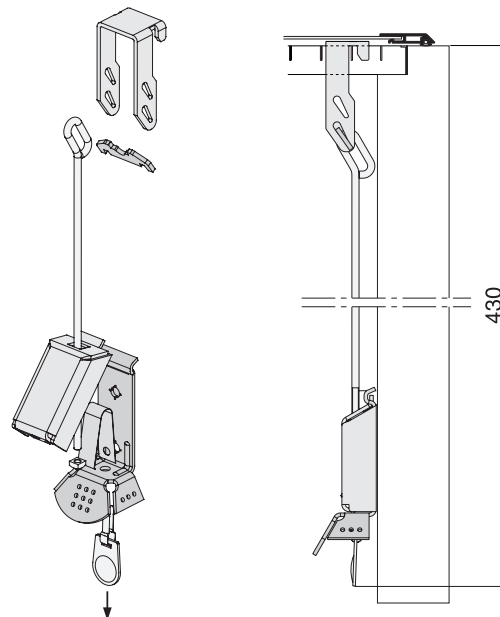
Standardlänge

430 mm

Lichtschachtsicherung mit Kettenverlängerung

Für sehr hohe Lichtschächte kann für die Lichtschachtsicherung eine Kettenverlängerung eingesetzt werden.

Die benötigte Länge der Kette wird bei der Montage angepasst. Die maximale Länge inkl. Lichtschachtsicherung beträgt 1500 mm.



8. Polycarbonatplatte

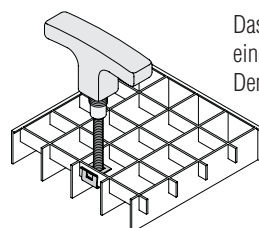
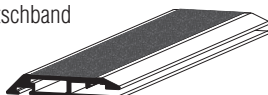
Bei der Variante LI4/1 kann auf Wunsch eine genarbte Polycarbonatplatte eingesetzt werden (Standard LI4/1: klare Polycarbonatplatte).

9. Montagehilfsmittel

Für die Montage der Lichtschachtabdeckungen stehen Ihnen verschiedene Hilfsmittel zur Verfügung.

Diese können Sie dem **Register Montagehilfsmittel** entnehmen.

z.B. Antirutschband



Das Positionierwerkzeug ermöglicht eine Montage von oben, ohne eine Demontage des Gitterrostes.

Lichtschachtabdeckungen LI3 ELSA

(dargestellt ist die Variante LI 3/1 von Seite 18)

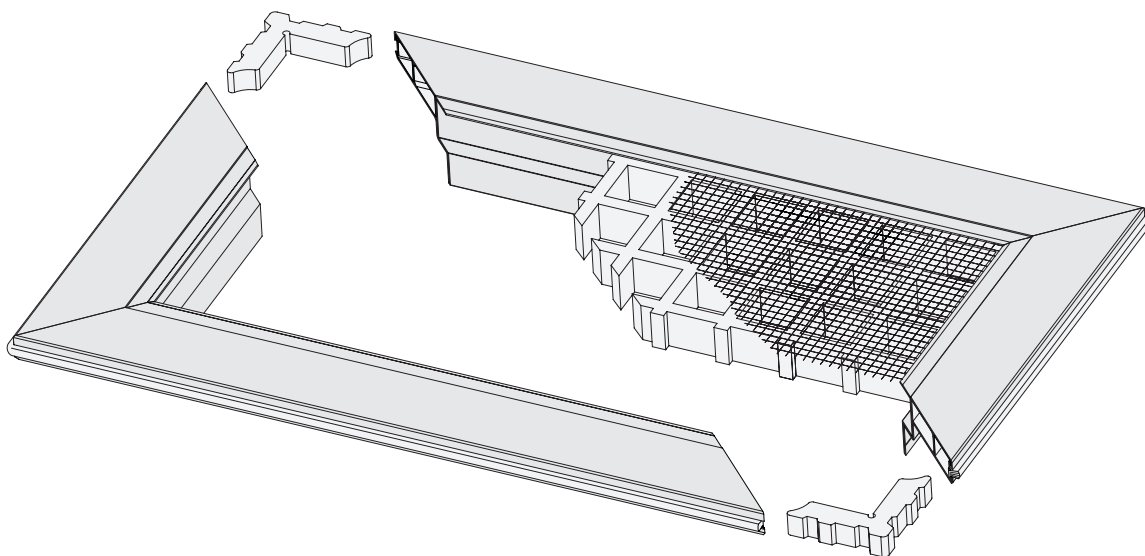
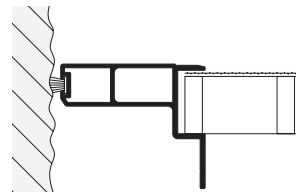
Tragerost

Der Tragerost besteht aus glasfaserverstärktem Kunststoff (GFK) mit einer Maschenteilung von 38 x 38 mm. Zusätzlich ist der Rost beidseitig geschliffen und versiegelt. Dadurch ergibt sich eine hohe Witterungsbeständigkeit ohne störende Schmutzkante.

Auf Wunsch kann auch ein GFK-Tragerost mit einer Maschenteilung von 20 x 20 mm eingesetzt werden (Empfehlung für stark begangene Lichtschächte), (Zusatzausstattungen, Seite 30).

Wandabdichtung

Bei einer Abdichtung zur Wand hin wird das Profil 10 32 16 verwendet. In dieses Profil können Bürstendichtungen von 9 mm (Standard) bis 30 mm eingeschoben werden (Zusatzausstattungen, Seite 29).

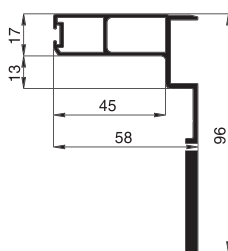


geprüfte Statik

Die Lichtschachtabdeckung ELSA wird anstelle des Gitterrostes in den Lichtschacht gelegt. Dabei ist keine zusätzliche Befestigung notwendig.

Die Statik ist auch für eine 3-seitige Auflage geprüft und bei einer Belastung von 150 kg auf eine max. Durchbiegung von L/125 ausgelegt (Standard bei GFK-Gitterrost).

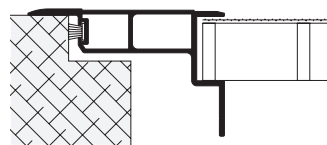
Für Elemente mit einer Breite größer 1100 mm oder einer Tiefe größer 600 mm müssen dann Varianten mit integriertem Statikprofil 10 32 18 eingesetzt werden.



Rahmenprofil

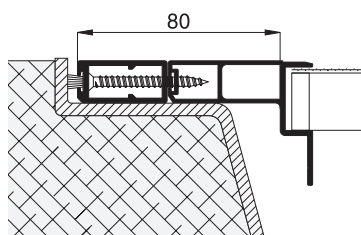
Das sehr robuste Rahmenprofil erhält durch einen zusätzlichen Vertikalsteg eine hohe Eigenstabilität. Die einheitliche Aufnahmenut des Tragerostes gibt der Lichtschachtabdeckung eine saubere und edle Optik.

Mit dem Fahnenprofil 10 32 14 können zusätzlich unschöne Lichtschachtkanten abgedeckt werden. Durch die sehr stabile Fahne ist die ELSA selbsttragend. Sie muss deshalb nicht zusätzlich unterbaut werden.



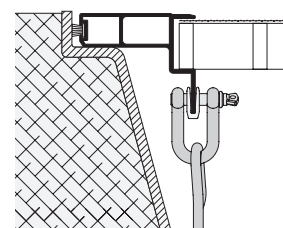
Adapterprofil

Mit dem Adapterprofil 10 32 40 kann die Auflage des Rahmenprofils auf bis zu 80 mm erweitert werden.



Lichtschachtsicherung

Die Lichtschachtabdeckung ELSA kann über eine speziell entwickelte Lichtschachtsicherung mit Schnellentriegelung gesichert werden (Zusatzausstattungen, Seite 30).



Lichtschachtabdeckung ELSA

als Einleger **ohne Statikprofil** und **ohne Kantenabdeckung** des Lichtschachtes

Empfehlung

Lichtschächte

mit 3- und 4-seitiger Auflage

Variante

LI3/1

Auf Wunsch Lichtschachtabdeckung mit **Schnellentriegelungssicherung** (Zusatzausstattungen, Seite 30).

Preisgestaltung

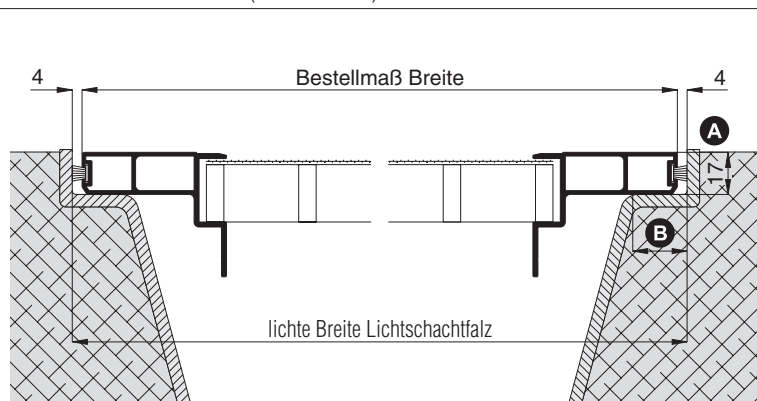
Lichtschachtabdeckungen ELSA Preisliste 1

Seite 32

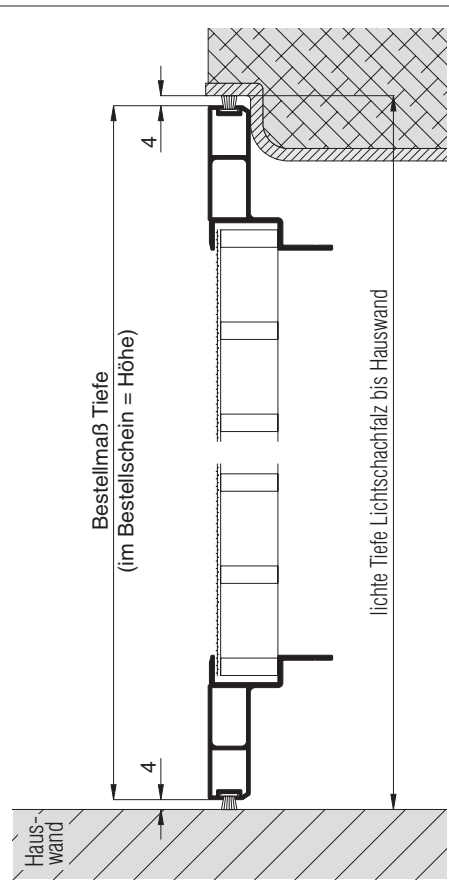
Bestellmaße

Breite = lichte Breite Lichtschachtfalz - 8 mm
 Tiefe (Höhe) = lichte Tiefe Lichtschachtfalz bis Hauswand - 8 mm

Vertikalschnitt Breite (Vorderansicht) M 1:3



Vertikalschnitt Tiefe (Seitenansicht) M 1:3



Worauf Sie unbedingt achten sollten

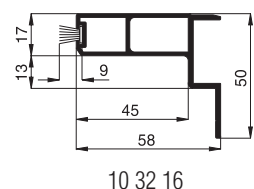
alternativ

A Höhe der Lichtschachteinfassung	LI3/12, Seite 20 Distanzklötze unterlegen
B Auflagefläche der Lichtschachteinfassung max. 47 mm	LI3/6, Seite 26
max. Größe: bei 3-seitiger Auflage 1100 x 600 mm bei 4-seitiger Auflage 2500 x 900 mm	LI3/51, Seite 19
Lichtschachteinfassung gerade und rechtwinklig	Bestellmaße verringern, längere Bürstendichtung verwenden, Standard 9 mm (Zusatzausstattungen, Seite 29)

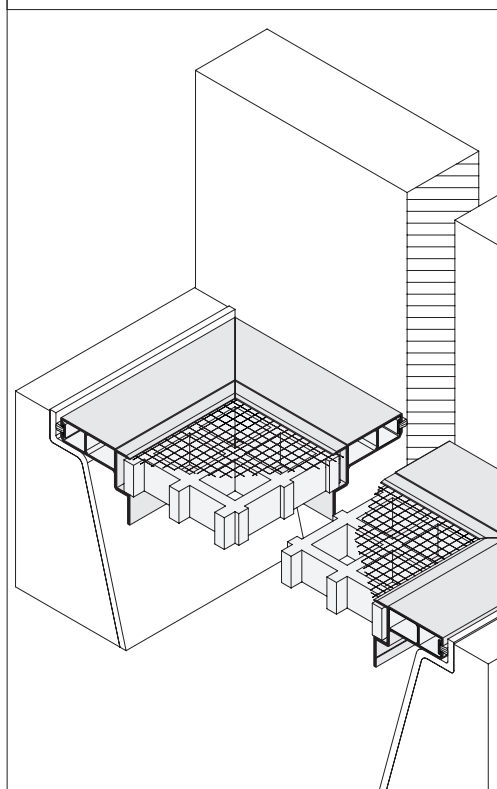
Bemerkung:

Lichtschachtabdeckung ist nicht befahrbar. Vorschriften bei Heizräumen beachten.

verwendete Profile mit Standardbürstendichtung M 1:3



3-D Ansicht von oben



Lichtschachtabdeckung ELSA

als Einleger **mit Statikprofil** und **ohne Kantenabdeckung** des Lichtschachtes

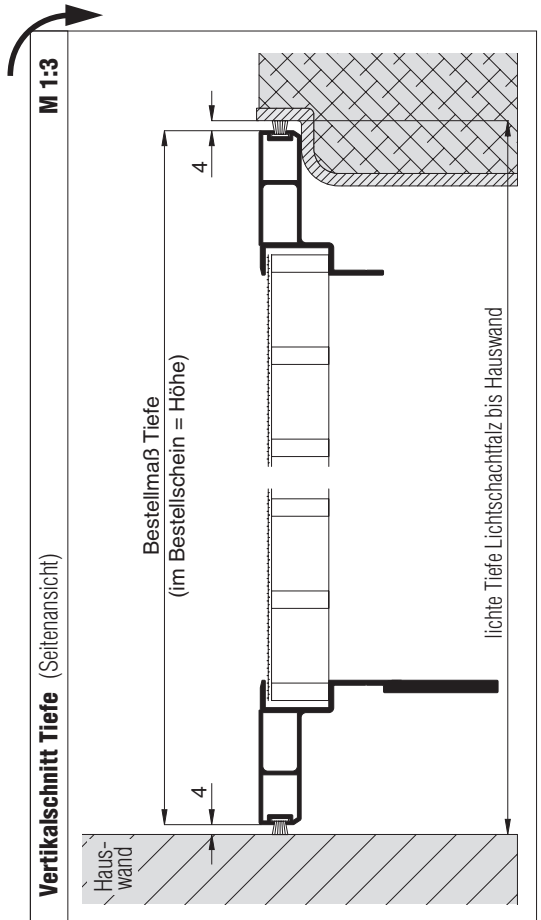
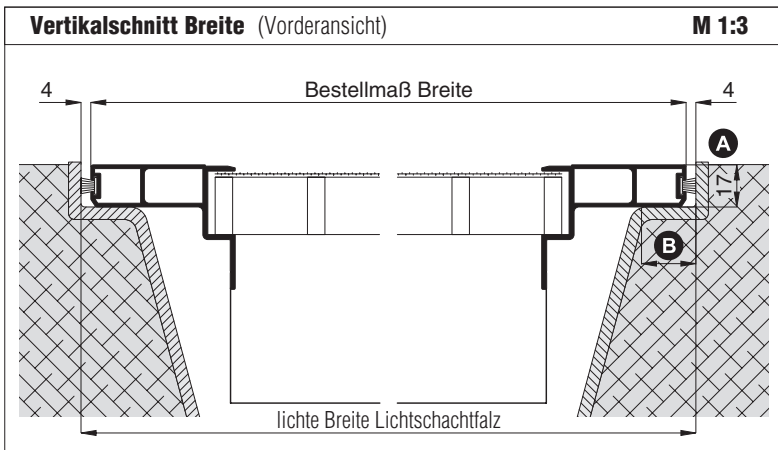
Empfehlung
Lichtschächte
mit 3-seitiger Auflage

Variante
LI3/51

Auf Wunsch Lichtschachtabdeckung mit **Schnellentriegelungssicherung** (Zusatzausstattungen, Seite 30).

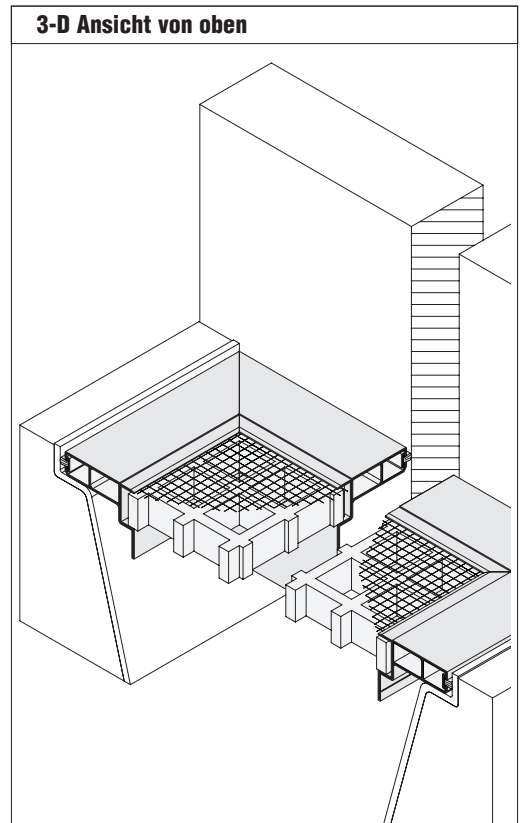
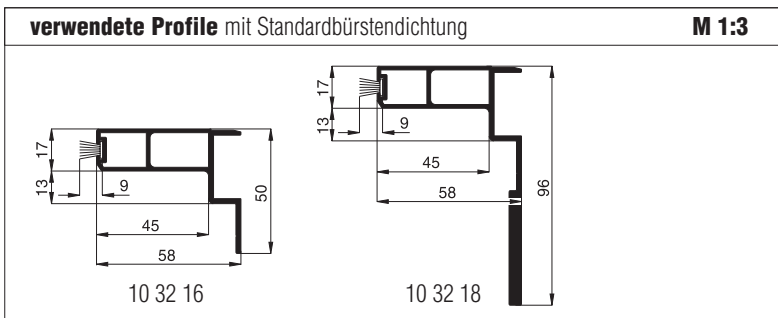
Preisgestaltung
Lichtschachtabdeckungen ELSA Preisliste 3 Seite 32

Bestellmaße
Breite = lichte Breite Lichtschachtfalz - 8 mm
Tiefe (Höhe) = lichte Tiefe Lichtschachtfalz bis Hauswand - 8 mm



Worauf Sie unbedingt achten sollten	alternativ
A Höhe der Lichtschachteinfassung	LI3/62, Seite 21 Distanzklötze unterlegen
B Auflagefläche der Lichtschachteinfassung max. 47 mm	LI3/56, Seite 27
max. Größe 2500 x 900 mm	
Lichtschachteinfassung gerade und rechteckig	Bestellmaße verringern, längere Bürstendichtung verwenden, Standard 9 mm (Zusatzausstattungen, Seite 29)

Bemerkung: Lichtschachtabdeckung ist nicht befahrbar. Vorschriften bei Heizräumen beachten.



Lichtschachtabdeckung ELSA

als Einleger **ohne Statikprofil** und **mit Kantenabdeckung** des Lichtschachtes

Empfehlung

Lichtschächte

mit 3-seitiger Auflage

Variante

LI3/12

Auf Wunsch Lichtschachtabdeckung mit **Schnellentriegelungssicherung** (Zusatzausstattungen, Seite 30).

Preisgestaltung

Lichtschachtabdeckungen ELSA Preisliste 2

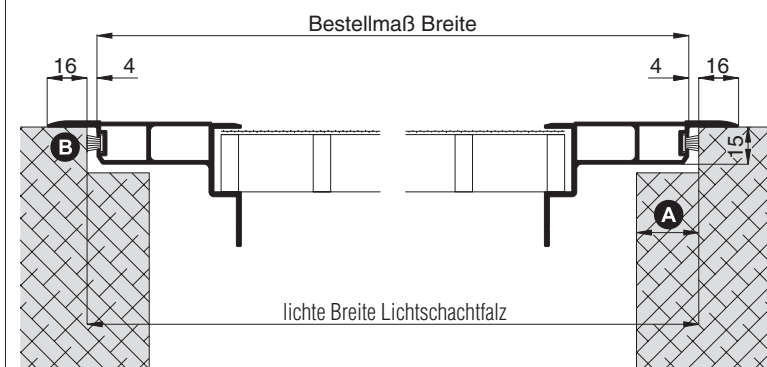
Seite 32

Bestellmaße

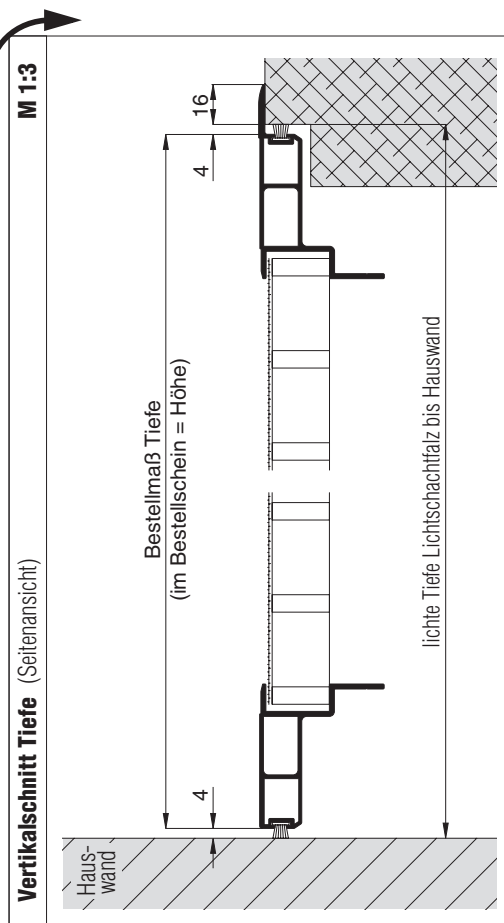
Breite = lichte Breite Lichtschachtfalz - 8 mm
 Tiefe (Höhe) = lichte Tiefe Lichtschachtfalz bis Hauswand - 8 mm

Vertikalschnitt Breite (Vorderansicht)

M 1:3



Vertikalschnitt Tiefe (Seitenansicht)



Worauf Sie unbedingt achten sollten

alternativ

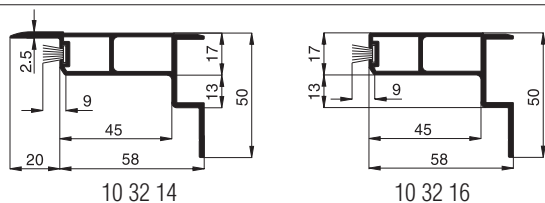
A Auflagefläche der Lichtschachteinfassung max. 47 mm	LI3/6, Seite 26 TE1/12, Seite 33
B Auflagefläche der Kantenabdeckung des Lichtschachtes prüfen	
max. Größe: bei 3-seitiger Auflage 1100 x 600 mm bei 4-seitiger Auflage 2500 x 900 mm	LI3/62, Seite 21
Lichtschachteinfassung gerade und rechteckig	Bestellmaße verringern, längere Bürstendichtung verwenden, Standard 9 mm (Zusatzausstattungen, Seite 29)

Bemerkung:

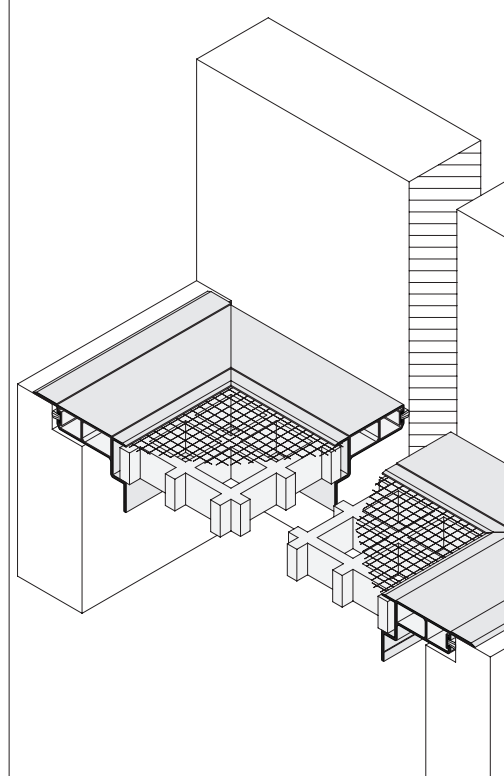
Lichtschachtabdeckung ist nicht befahrbar. Vorschriften bei Heizräumen beachten.

verwendete Profile mit Standardbürstendichtung

M 1:3



3-D Ansicht von oben



Lichtschachtabdeckung ELSA

als Einleger **mit Statikprofil** und **mit Kantenabdeckung** des Lichtschachtes

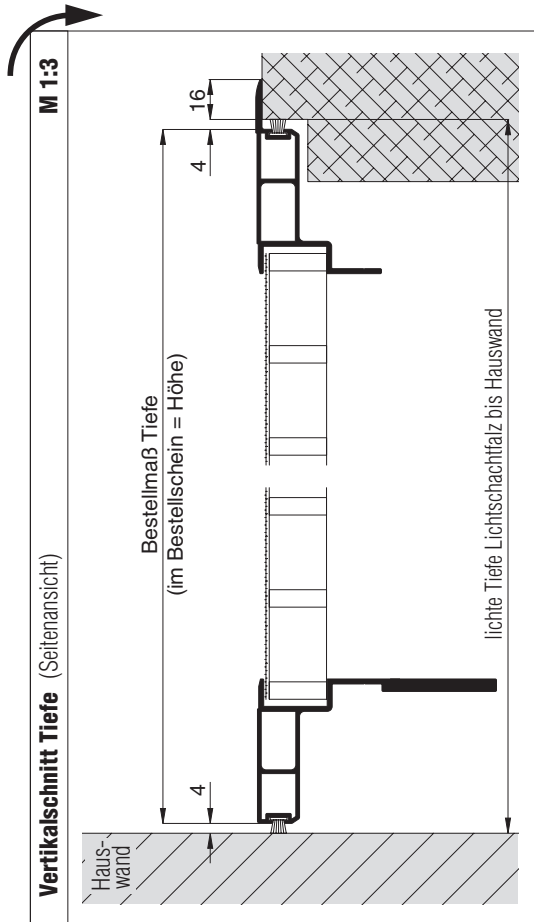
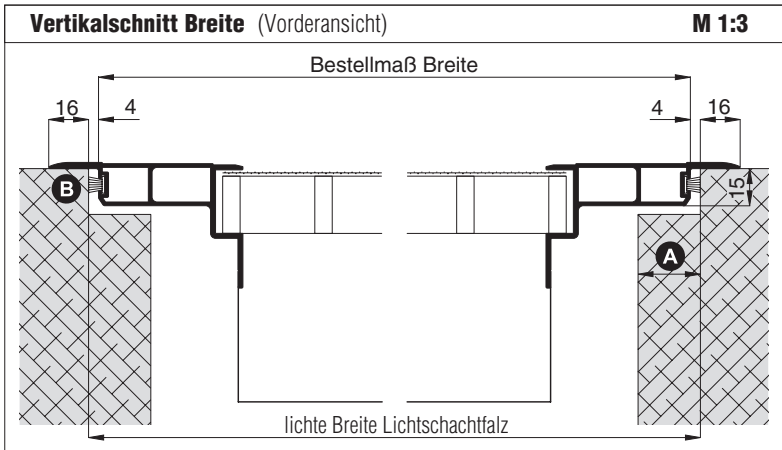
Empfehlung
Lichtschächte
mit 3-seitiger Auflage

Variante
LI3/62

Auf Wunsch Lichtschachtabdeckung mit **Schnellentriegelungssicherung** (Zusatzausstattungen, Seite 30).

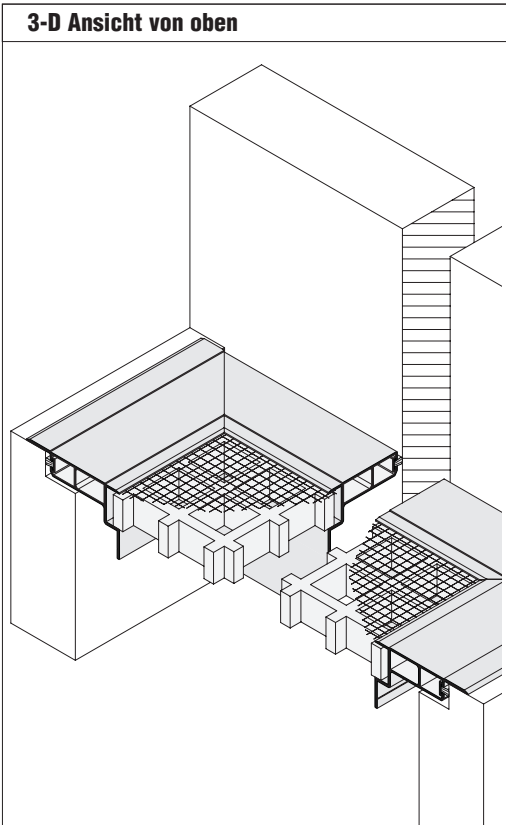
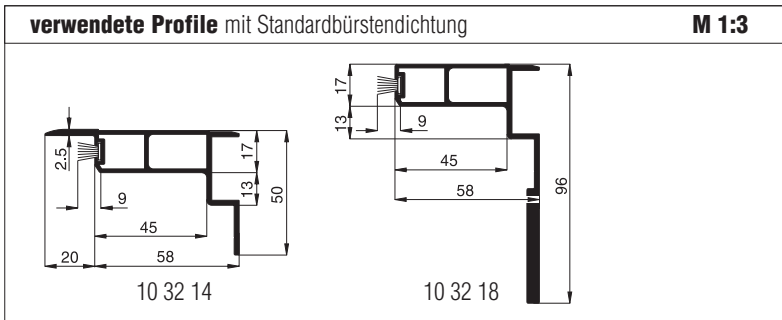
Preisgestaltung
Lichtschachtabdeckungen ELSA Preisliste 4 Seite 32

Bestellmaße
Breite = lichte Breite Lichtschachtfalz - 8 mm
Tiefe (Höhe) = lichte Tiefe Lichtschachtfalz bis Hauswand - 8 mm



Worauf Sie unbedingt achten sollten	alternativ
A Auflagefläche der Lichtschachteinfassung max. 47 mm	LI3/56, Seite 27 TE1/12, Seite 33
B Auflagefläche der Kantenabdeckung des Lichtschachtes prüfen	
max. Größe 2500 x 900 mm	
Lichtschachteinfassung gerade und rechtwinklig	Bestellmaße verringern, längere Bürstendichtung verwenden, Standard 9 mm (Zusatzausstattungen, Seite 29)

Bemerkung: Lichtschachtabdeckung ist nicht befahrbar. Vorschriften bei Heizräumen beachten.



Lichtschachtabdeckung ELSA

als Einleger **ohne Statikprofil** und **ohne Kantenabdeckung** des Lichtschachtes

Empfehlung

Lichtschächte

mit 3-seitiger Auflage und überstehendem Kellerfenster bis 90 mm

Variante

LI3/3

Auf Wunsch Lichtschachtabdeckung mit **Schnellriegelungssicherung** (Zusatzausstattungen, Seite 30).

Preisgestaltung

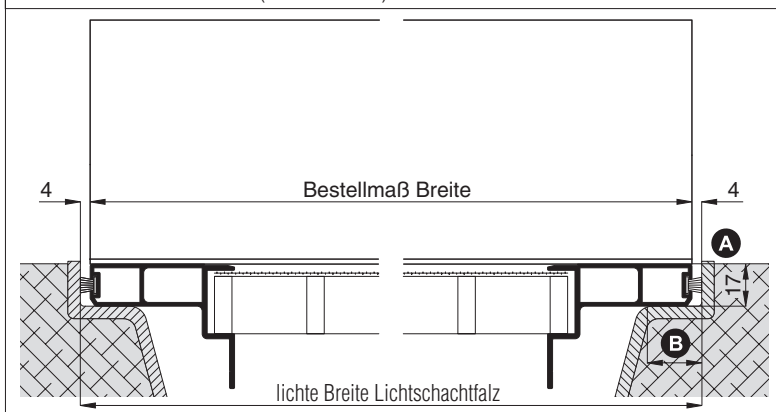
Lichtschachtabdeckungen ELSA 1,2 x Preisliste 1

Seite 32

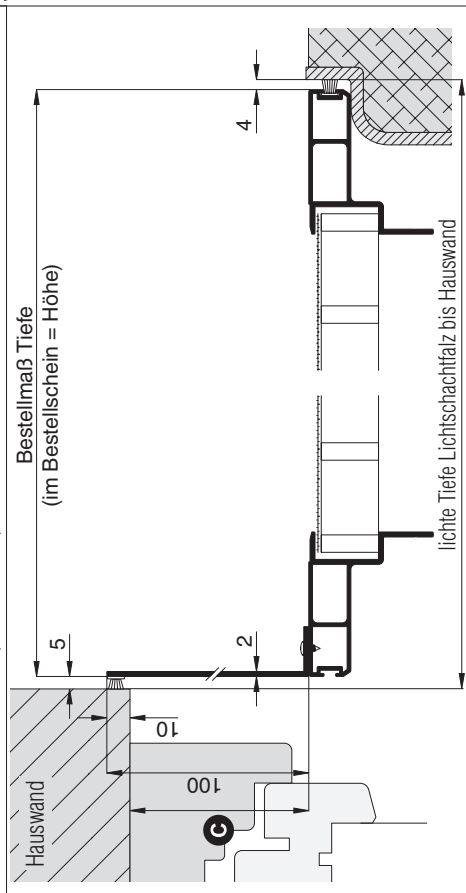
Bestellmaße

Breite = lichte Breite Lichtschachtfalz - 8 mm
 Tiefe (Höhe) = lichte Tiefe Lichtschachtfalz bis Hauswand - 9 mm

Vertikalschnitt Breite (Vorderansicht) M 1:3



Vertikalschnitt Tiefe (Seitenansicht) M 1:3



Worauf Sie unbedingt achten sollten

alternativ

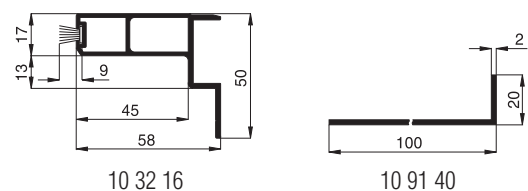
A Höhe der Lichtschachteinfassung	Distanzklötze unterlegen
B Auflagefläche der Lichtschachteinfassung max. 47 mm	nachfragen
C Kellerfensterüberstand max. 90 mm	LI3/4, Seite 24
max. Größe 1100 x 600 mm	LI3/53, Seite 23
Lichtschachteinfassung gerade und rechteckig	Bestellmaße verringern, längere Bürstendichtung verwenden, Standard 9 mm (Zusatzausstattungen, Seite 29)

Bemerkung:

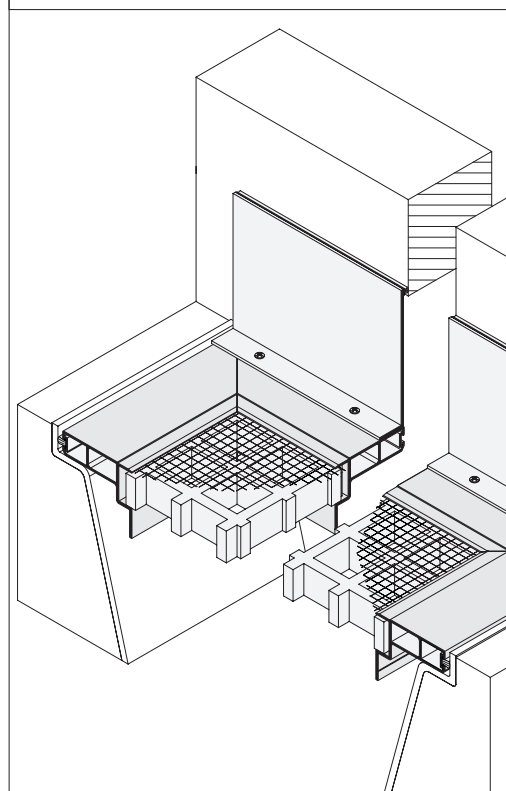
Lichtschachtabdeckung ist nicht befahrbar. Vorschriften bei Heizräumen beachten. Winkelprofil 10 91 40 und selbstklebende Bürstendichtung 8 mm lose beige packt.

verwendete Profile mit Standardbürstendichtung

M 1:3



3-D Ansicht von oben



Lichtschachtabdeckung ELSA

als Einleger **mit Statikprofil** und **ohne Kantenabdeckung** des Lichtschachtes

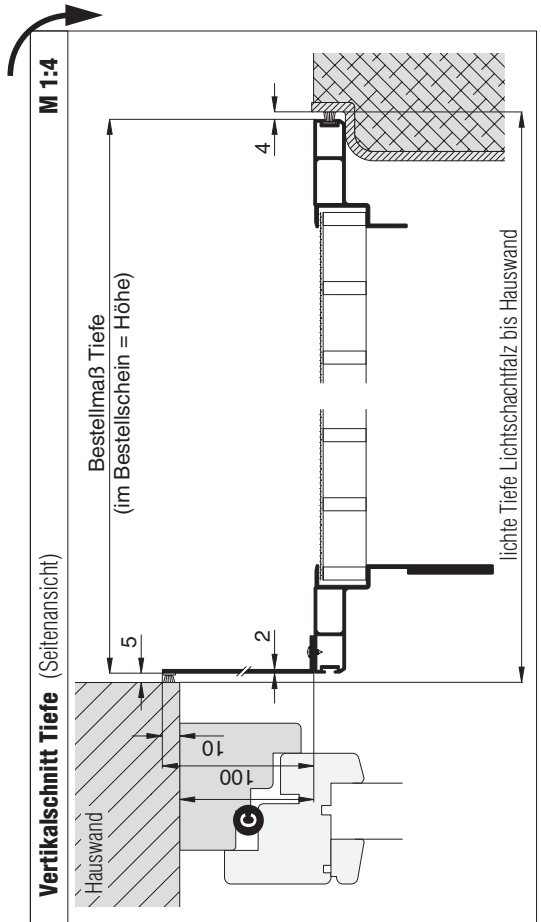
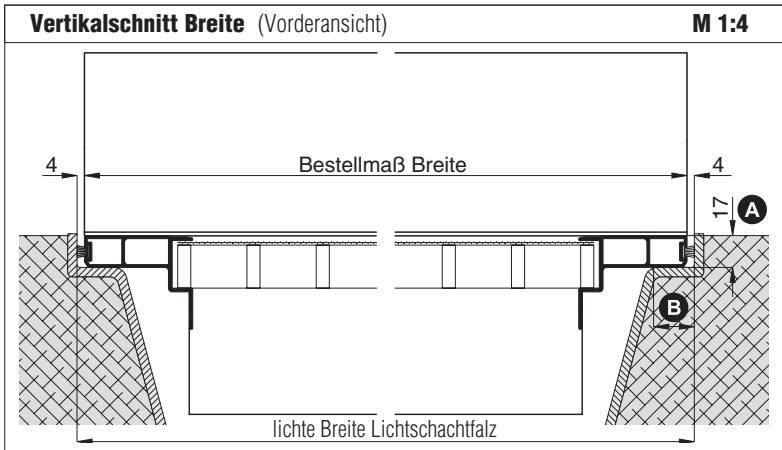
Empfehlung
Lichtschächte
 mit 3-seitiger Auflage und überstehendem Kellerfenster bis 90 mm

Variante
LI3/53

Auf Wunsch Lichtschachtabdeckung mit **Schnellentriegelungssicherung** (Zusatzausstattungen, Seite 30).

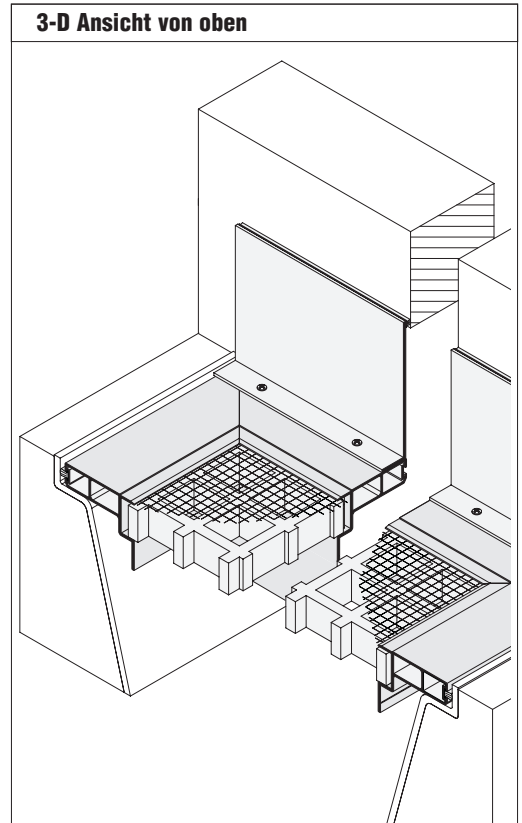
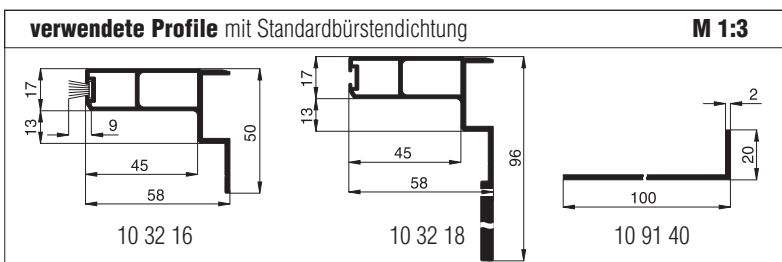
Preisgestaltung
 Lichtschachtabdeckungen ELSA 1,2 x Preisliste 3 Seite 32

Bestellmaße
 Breite = lichte Breite Lichtschachtfalz - 8 mm
 Tiefe (Höhe) = lichte Tiefe Lichtschachtfalz bis Hauswand - 9 mm



Worauf Sie unbedingt achten sollten	alternativ
A Höhe der Lichtschachteinfassung	Distanzklötze unterlegen
B Auflagefläche der Lichtschachteinfassung max. 47 mm	nachfragen
C Kellerfensterüberstand max. 90 mm	LI3/54, Seite 25
max. Größe 2500 x 900 mm	
Lichtschachteinfassung gerade und rechteckig	Bestellmaße verringern, längere Bürstendichtung verwenden, Standard 9 mm (Zusatzausstattungen, Seite 29)

Bemerkung:
 Lichtschachtabdeckung ist nicht befahrbar. Vorschriften bei Heizräumen beachten.
 Winkelprofil 10 91 40 und selbstklebende Bürstendichtung 8 mm lose beige packt.



Lichtschachtabdeckung ELSA

als Einleger **ohne Statikprofil** und **ohne Kantenabdeckung** des Lichtschachtes

Empfehlung

Lichtschächte

mit 3-seitiger Auflage und überstehendem Kellerfenster größer 90 mm

Variante

LI3/4

Auf Wunsch Lichtschachtabdeckung mit **Schnellentriegelungssicherung** (Zusatzausstattungen, Seite 30).

Preisgestaltung

Lichtschachtabdeckungen ELSA 1,6 x Preisliste 1

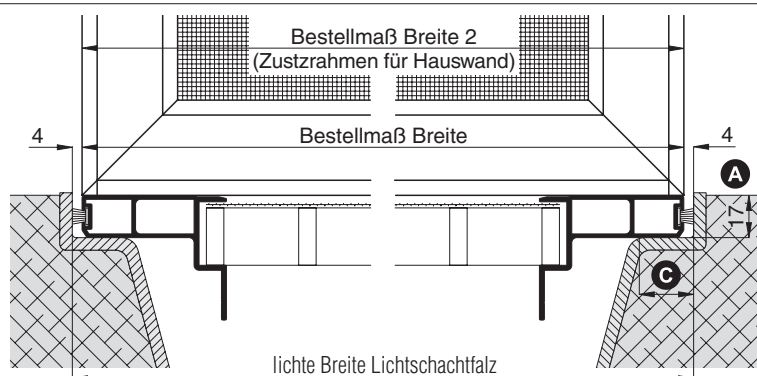
Seite 32

Bestellmaße

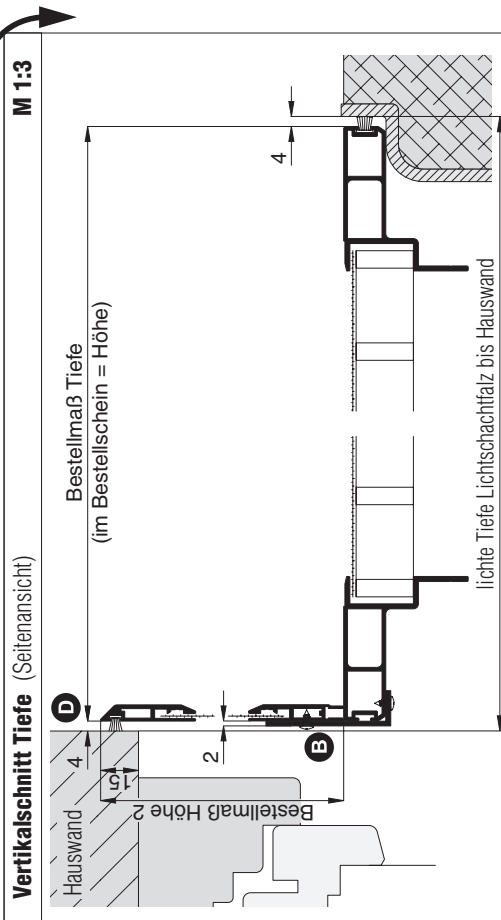
Breite	= lichte Breite Lichtschachtfalz	- 8 mm
Breite 2	= siehe Vertikalschnitt Breite Bestellmaß Breite 2	
Tiefe (Höhe)	= lichte Tiefe Lichtschachtfalz bis Hauswand	- 8 mm
Höhe 2	= siehe Vertikalschnitt Tiefe Bestellmaß Höhe 2	

Vertikalschnitt Breite (Vorderansicht)

M 1:3



Vertikalschnitt Tiefe (Seitenansicht)



Worauf Sie unbedingt achten sollten

alternativ

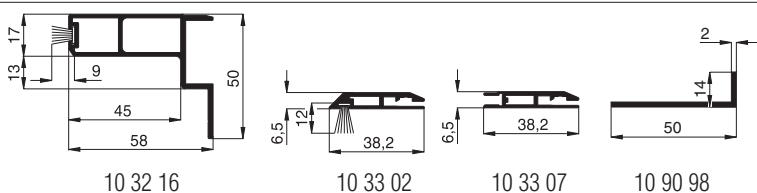
A	Höhe der Lichtschachteinfassung	TE1/14, Seite 34 Distanzklötze unterlegen
B	auf überstehendes Winkelprofil im Randbereich achten	Winkelprofil um Auflage C kürzen
C	Auflagefläche der Lichtschachteinfassung max. 47 mm	nachfragen
D	Bürstendichtung 12 mm (für groben Putz)	kürzere Bürstendichtung verwenden (Zusatzausstattungen, S. 29)
max. Größe 1100 x 600 mm		LI3/54, Seite 25

Bemerkung:

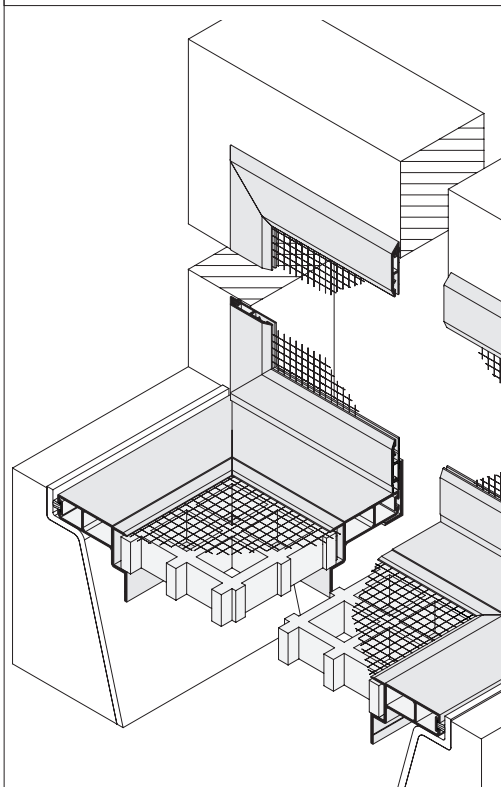
Lichtschachtabdeckung ist nicht befahrbar. Vorschriften bei Heizräumen beachten.
Zur Preisfindung wird immer der größere Rahmen verwendet.
Die Lieferung der Lichtschachtabdeckung LI3A und des Winkelprofils 10 90 98 erfolgt lose beige packt.

verwendete Profile mit Standardbürstendichtung

M 1:3



3-D Ansicht von oben



Lichtschachtabdeckung ELSA

als Einleger **mit Statikprofil** und **ohne Kantenabdeckung** des Lichtschachtes

Empfehlung

Lichtschächte

mit 3-seitiger Auflage und überstehendem Kellerfenster größer 90 mm

Variante

LI3/54

Auf Wunsch Lichtschachtabdeckung mit **Schnellentriegelungssicherung** (Zusatzausstattungen, Seite 30).

Preisgestaltung

Lichtschachtabdeckungen ELSA 1,6 x Preisliste 3

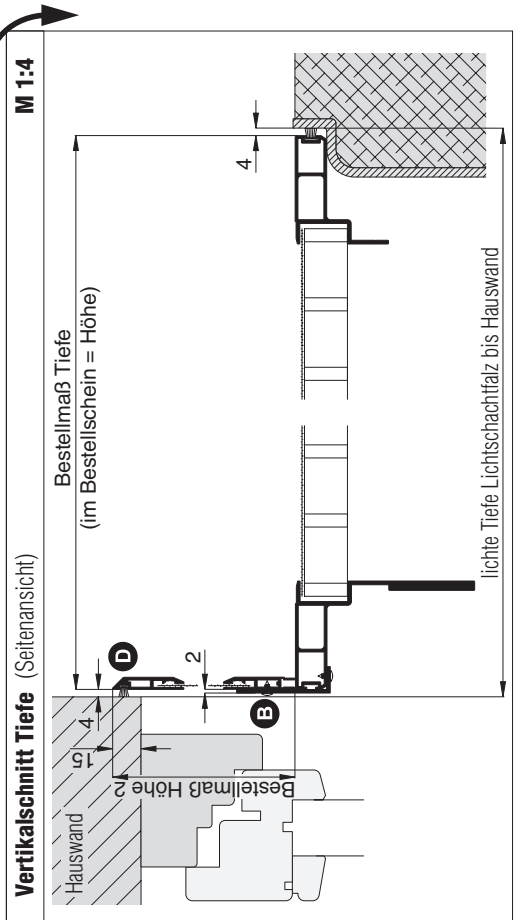
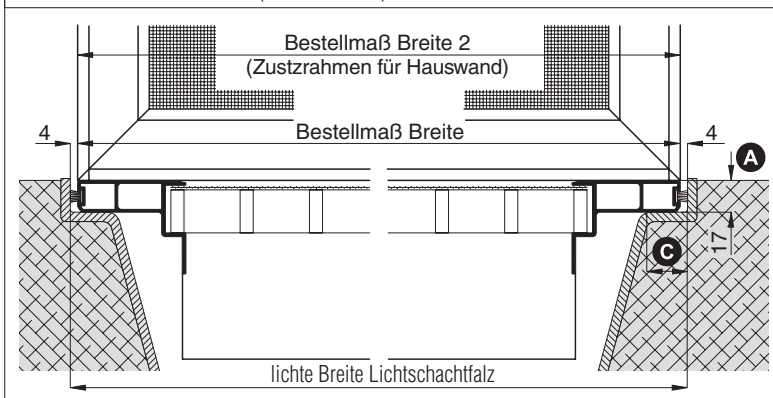
Seite 32

Bestellmaße

Breite	=	lichte Breite Lichtschachtfalz	-	8 mm
Breite 2	=	siehe Vertikalschnitt Breite Bestellmaß Breite 2		
Tiefe (Höhe)	=	lichte Tiefe Lichtschachtfalz bis Hauswand	-	8 mm
Höhe 2	=	siehe Vertikalschnitt Tiefe Bestellmaß Höhe 2		

Vertikalschnitt Breite (Vorderansicht)

M 1:4



Worauf Sie unbedingt achten sollten

alternativ

A	Höhe der Lichtschachteinfassung	Distanzklötze unterlegen
B	auf überstehendes Winkelprofil im Randbereich achten	Winkelprofil um Auflage C kürzen
C	Auflagefläche der Lichtschachteinfassung max. 47 mm	nachfragen
D	Bürstendichtung 12 mm (für groben Putz)	kürzere Bürstendichtung verwenden (Zusatzausstattungen, S. 29)
max. Größe 2500 x 900 mm		

Bemerkung:

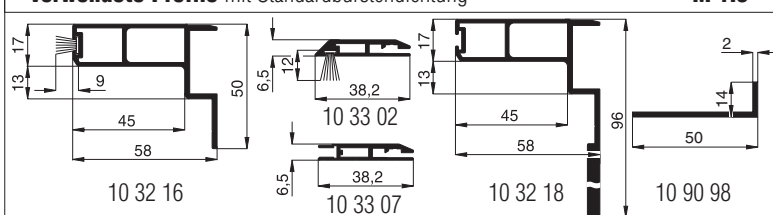
Lichtschachtabdeckung ist **nicht befahrbar**. Vorschriften bei Heizräumen beachten.

Zur Preisfindung wird immer der größere Rahmen verwendet.

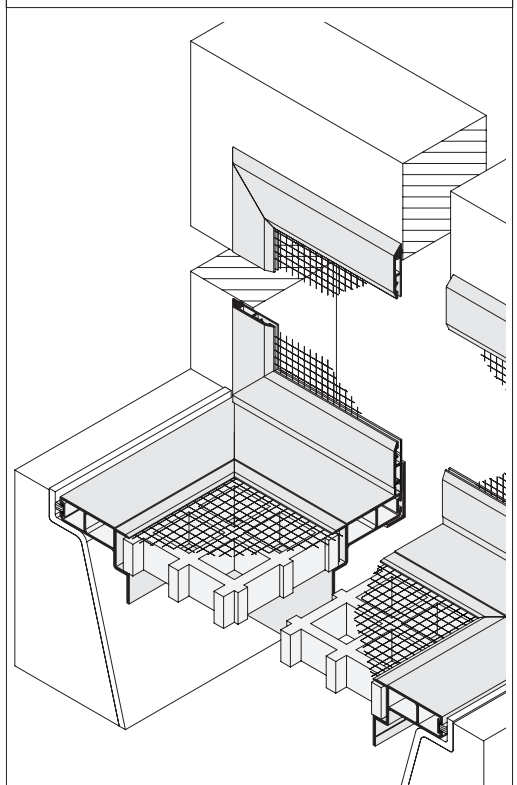
Die Lieferung der Lichtschachtabdeckung LiSA und des Winkelprofils 10 90 98 erfolgt lose beige packt.

verwendete Profile mit Standardbürstendichtung

M 1:3



3-D Ansicht von oben



Lichtschachtabdeckung ELSA

als Einleger **ohne Statikprofil** und **ohne Kantenabdeckung** des Lichtschachtes

Empfehlung
sehr breite Lichtschachtauflagen
 mit 3-seitiger Auflage

Variante
LI3/6

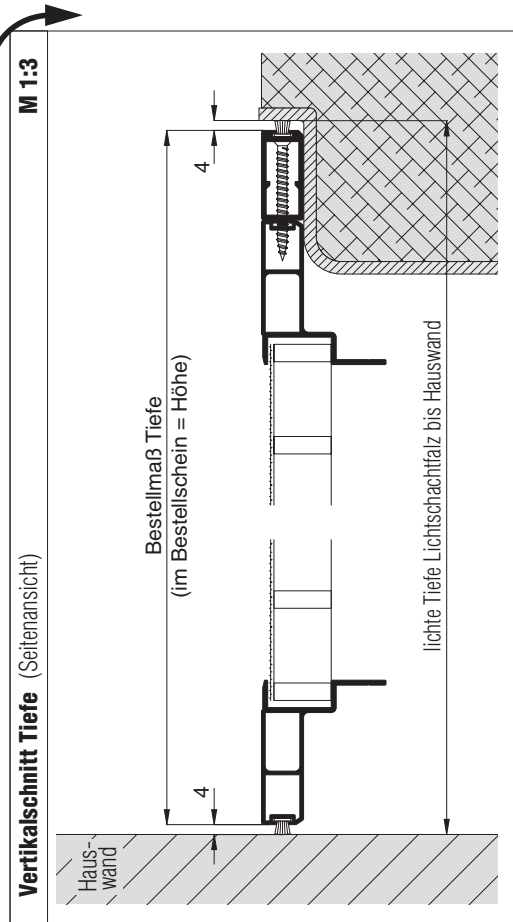
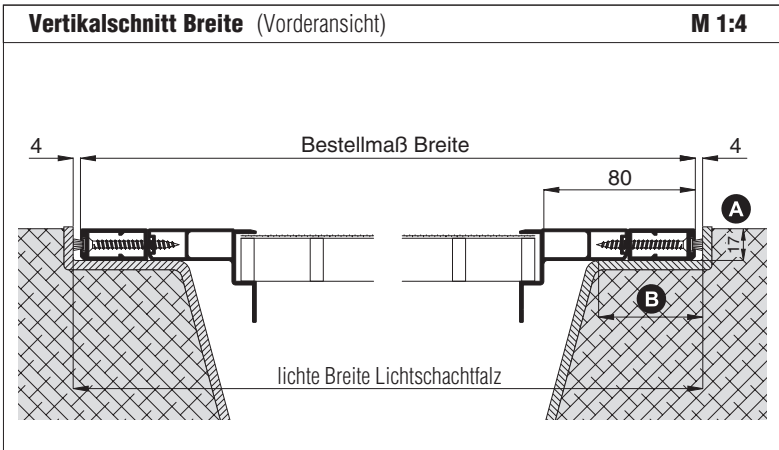
Auf Wunsch Lichtschachtabdeckung mit **Schnellentriegelungssicherung** (Zusatzausstattungen, Seite 30).

Preisgestaltung

Lichtschachtabdeckungen ELSA 1,4 x Preisliste 1 Seite 32

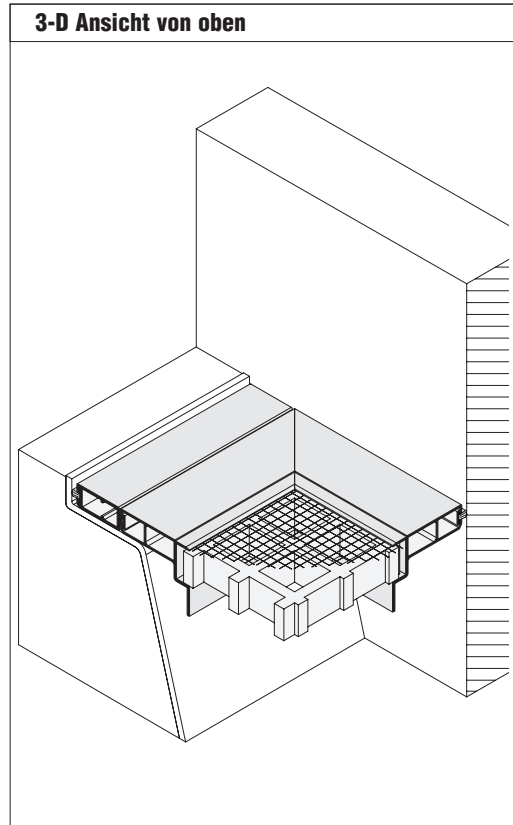
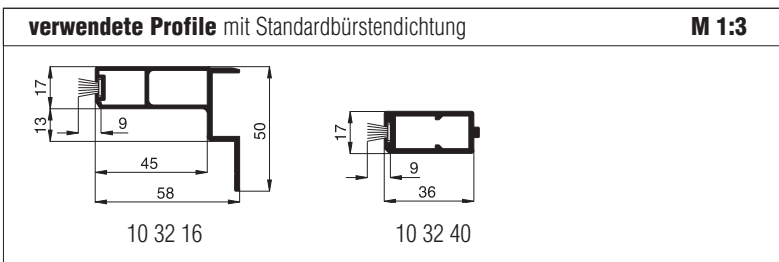
Bestellmaße

Breite = lichte Breite Lichtschachtfalz - 8 mm
 Tiefe (Höhe) = lichte Tiefe Lichtschachtfalz bis Hauswand - 8 mm



Worauf Sie unbedingt achten sollten	alternativ
A Höhe der Lichtschachteinfassung	Distanzklötze unterlegen
B Auflagefläche der Lichtschachteinfassung von mind. 48 mm bis max. 82 mm	
max. Größe 1100 x 600 mm	LI3/56, Seite 27
Lichtschachteinfassung gerade und rechteckig	Bestellmaße verringern, längere Bürstendichtung verwenden, Standard 9 mm (Zusatzausstattungen, Seite 29)

Bemerkung:
 Lichtschachtabdeckung ist nicht befahrbar. Vorschriften bei Heizräumen beachten.



Lichtschachtabdeckung ELSA

als Einleger **mit Statikprofil** und **ohne Kantenabdeckung** des Lichtschachtes

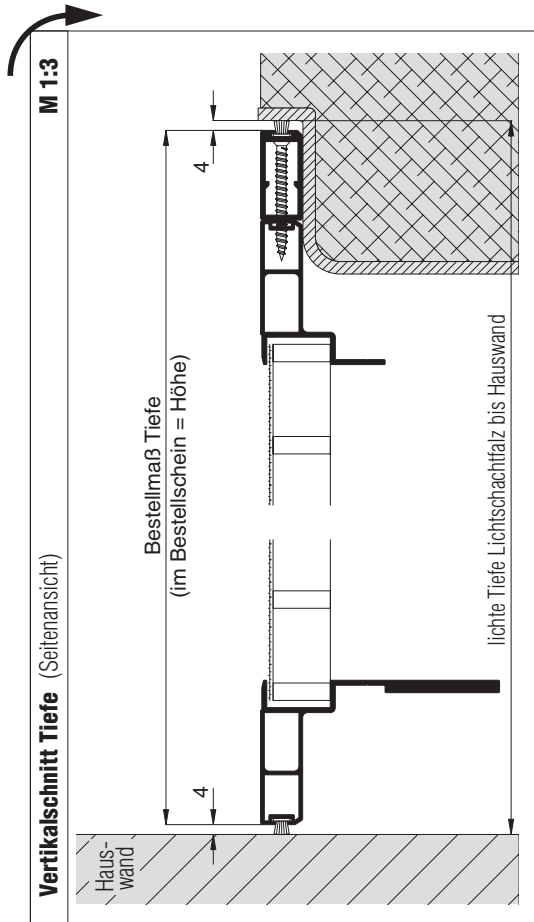
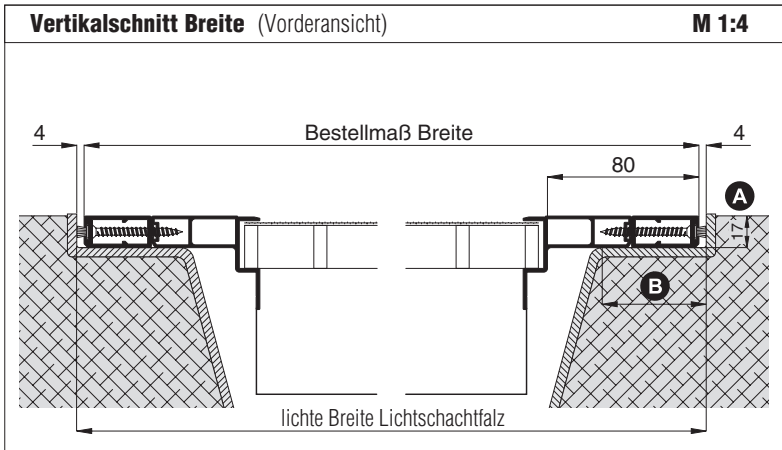
Empfehlung
sehr breite Lichtschachtauflagen
mit 3-seitiger Auflage

Variante
LI3/56

Auf Wunsch Lichtschachtabdeckung mit **Schnellentriegelungssicherung** (Zusatzausstattungen, Seite 30).

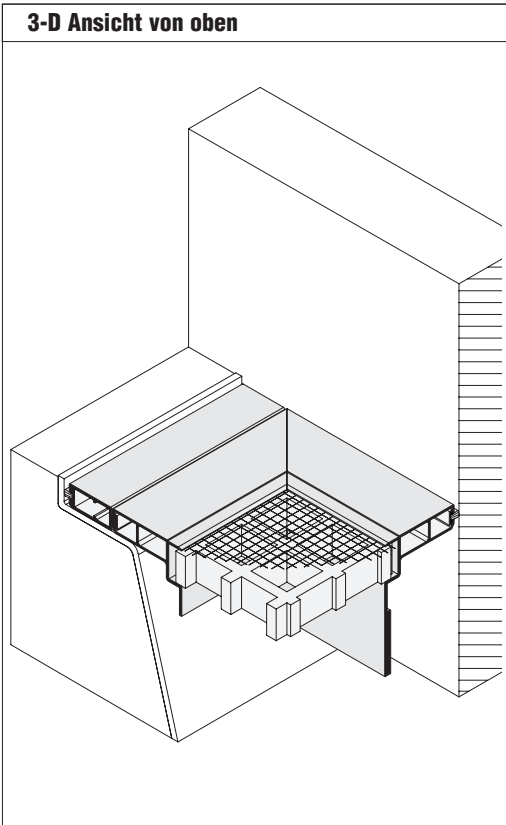
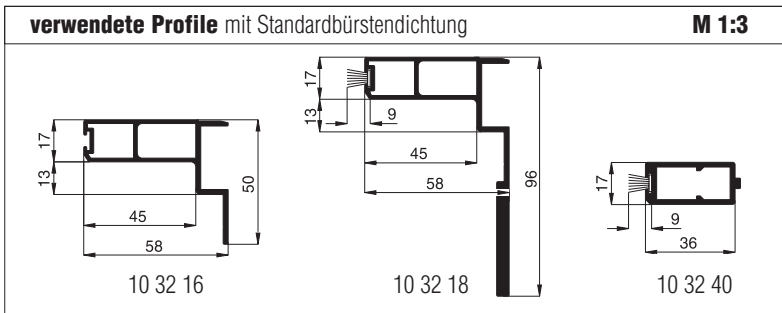
Preisgestaltung
Lichtschachtabdeckungen ELSA 1,4 x Preisliste 3 Seite 32

Bestellmaße
Breite = lichte Breite Lichtschachtfalz - 8 mm
Tiefe (Höhe) = lichte Tiefe Lichtschachtfalz bis Hauswand - 8 mm



Worauf Sie unbedingt achten sollten	alternativ
A Höhe der Lichtschachteinfassung	Distanzklötze unterlegen
B Auflagefläche der Lichtschachteinfassung von mind. 48 mm bis max. 82 mm	
max. Größe 2500 x 900 mm	
Lichtschachteinfassung gerade und rechtwinklig	Bestellmaße verringern, längere Bürstendichtung verwenden, Standard 9 mm (Zusatzausstattungen, Seite 29)

Bemerkung: Lichtschachtabdeckung ist nicht befahrbar. Vorschriften bei Heizräumen beachten.



Lichtschachtabdeckung ELSA

als Einleger **ohne Statikprofil** und **mit Kantenabdeckung** des Lichtschachtes

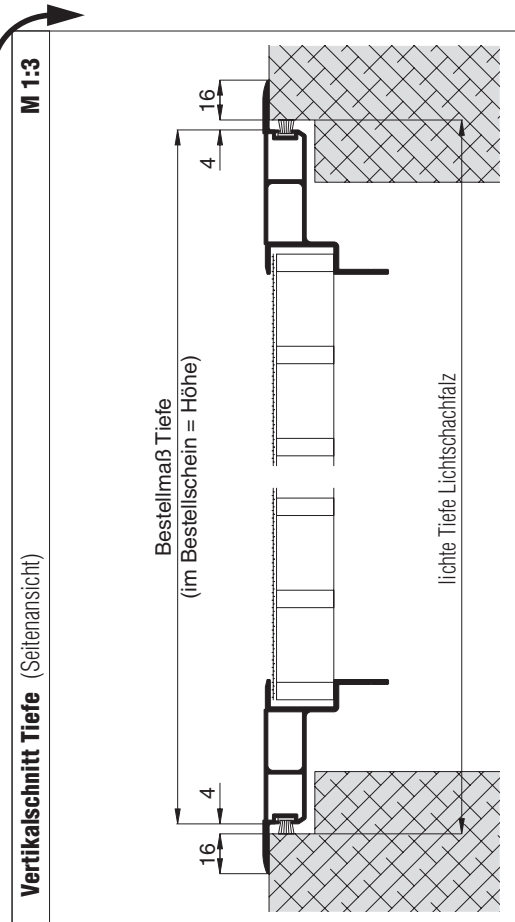
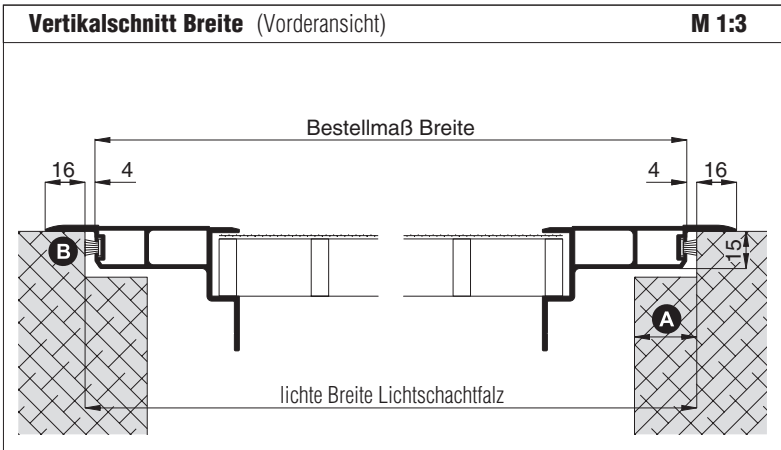
Empfehlung
Lichtschächte
mit 4-seitiger Auflage

Variante
LI3/11

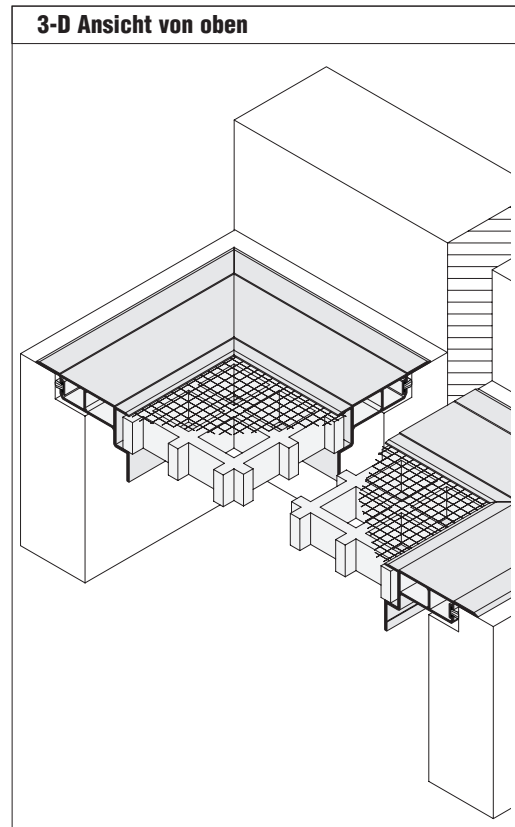
Auf Wunsch Lichtschachtabdeckung mit **Schnellentriegelungssicherung** (Zusatzausstattungen, Seite 30).

Preisgestaltung
Lichtschachtabdeckungen ELSA Preisliste 2 Seite 32

Bestellmaße
Breite = lichte Breite Lichtschachtfalz - 8 mm
Tiefe (Höhe) = lichte Tiefe Lichtschachtfalz - 8 mm

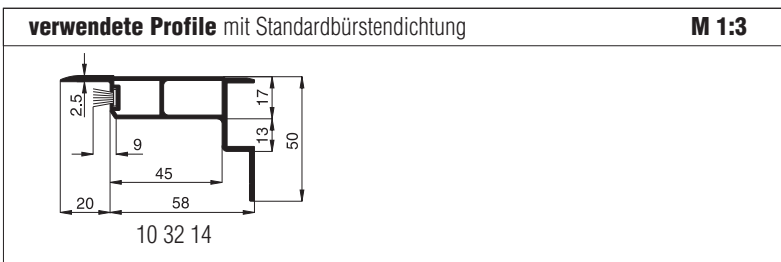


Worauf Sie unbedingt achten sollten	alternativ
A Auflagefläche der Lichtschachteinfassung max. 47 mm	TE1/11, Seite 32
B Auflagefläche der Kantenabdeckung des Lichtschachtes prüfen	
max. Größe 2500 x 900 mm	
Lichtschachteinfassung gerade und rechteckig	Bestellmaße verringern, längere Bürstendichtung verwenden, Standard 9 mm (Zusatzausstattungen, Seite 29)



Bemerkung:

Lichtschachtabdeckung ist nicht befahrbar. Vorschriften bei Heizräumen beachten.



Zusatzausstattungen LI3 ELSA

Farb- und Gewebeauswahl, siehe Register **Farben** | **Sonderformen** | **Profile** und Register **Gewebe**

1. Sonderformen (außerwinklige und gebogene Elemente)

Die Lichtschachtabdeckung ELSA kann auch außerwinklig oder mit Eckausparungen geliefert werden.

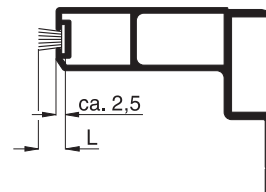
Weitere Informationen zur Variantenbestimmung und zum Aufmaß können Sie dem Register **Farben** | **Sonderformen** | **Profile** entnehmen.

2. Bürstendichtungen

Bei der Montage der Lichtschachtabdeckungen gibt es gelegentlich Unebenheiten oder Versätze am Lichtschacht. Um diese Spalte abzudecken bietet das Neher-System Bürstendichtungen mit verschiedenen Bürstenlängen an.

Die angegebene **Bürstenlänge (L)** beschreibt die Gesamthöhe der Bürste inkl. Bürstenfuß in mm.

Durch das Einschieben der Bürste in den Bürstenkanal ist die sichtbare Bürstenhöhe um ca. 2,5 mm geringer.



PP-Bürstendichtung mit schmalen Fuß

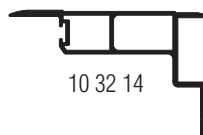
Verfügbare Längen: 3 mm, 4 mm, 5 mm, 6 mm, 7 mm, 8 mm, 9 mm, 12 mm, 15 mm, 20 mm, 25 mm



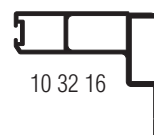
10 33 02

PP-Bürstendichtung mit breitem Fuß

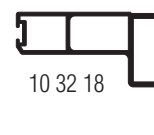
Verfügbare Längen: 4,25 mm, 5,25 mm, 6 mm, 7 mm, 8 mm, 9 mm, 10 mm, 11 mm, 12 mm, 15 mm, 20 mm, 25 mm



10 32 14



10 32 16



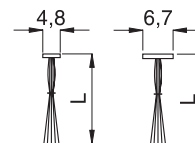
10 32 18



10 32 40

PP-Bürstendichtung mit Steppfaden

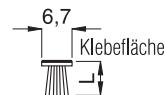
Für den schmalen Fuß (4,8 mm) und den breiten Fuß (6,7 mm) stehen Bürstendichtungen mit einem zusätzlichen Steppfaden in den Längen 15 mm, 20 mm, 25 mm und 30 mm zur Verfügung. Diese haben den Vorteil, dass die Bürstendichtung besser steht und nicht „auseinanderfällt“.



PP-Bürstendichtung selbstklebend mit breitem Fuß (Register Montagehilfsmittel)

Zur Abdichtung bei der Montage (z.B. LI3/3) kann auch eine selbstklebende Bürstendichtung eingesetzt werden.

Verfügbare Längen: 5 mm, 8 mm, 11 mm, 15 mm



3. Streckmetall

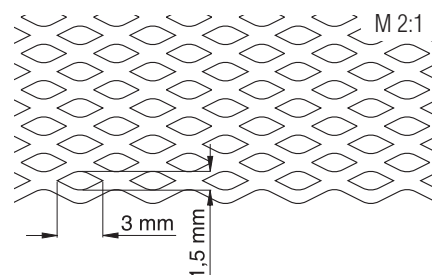
Anstelle des Edelstahlgewebes kann auf Wunsch ein Streckmetall aus Aluminium mit einer lichten rautenförmigen Maschenweite von 3 x 1,5 mm eingesetzt werden.

empfohlener Einsatz

- bei regelmäßig begangenen Lichtschachtabdeckungen
- bei Rostgefahr (z.B. Flugrost)
- besondere optische Wirkung

verfügbare Farben

SMDG	dunkelgrau DG/GLE	(pulverbeschichtet)
SMMG	mittelgrau MG/GLE	(pulverbeschichtet)
SME1	silbergrau E6/EV1	(eloxiert)



Bei stark begangenen Lichtschachtabdeckungen mit gleichzeitig hoher Verschmutzung kann ein starker Abrieb entstehen. Hier sollten die pulverbeschichteten Lichtschachtabdeckungen SMDG und SMMG nicht eingesetzt werden.

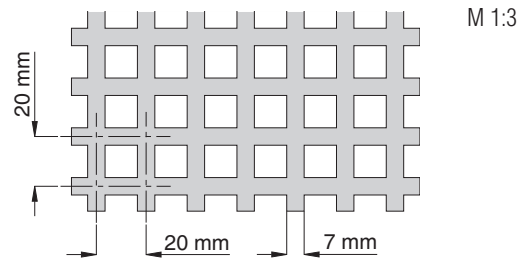
Zusatzausstattungen LI3 ELSA

4. GFK-Gitterrost 20 x 20 mm

Bei der Lichtschachtabdeckung ELSA wird als Standard ein GFK-Gitterrost mit einer Maschenteilung von 38 x 38 mm eingesetzt.

Auf Wunsch kann auch ein GFK-Gitterrost mit einer Maschenteilung von 20 x 20 mm eingesetzt werden.

In Verbindung mit Streckmetall bietet diese Kombination den besten Schutz gegen mechanische Verformung.

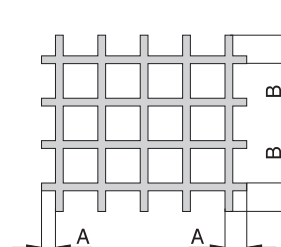


5. symmetrischer GFK-Gitterrost

Der GFK-Gitterrost für die Lichtschachtabdeckungen ELSA wird von der Platte verschnittoptimiert zugeschnitten. Dadurch ist in der Regel der GFK-Gitterrost unsymmetrisch.

Bei gleich großen Lichtschachtabdeckungen, welche dicht nebeneinander liegen, kann dies als störend empfunden werden.

Auf Wunsch kann der GFK-Gitterrost symmetrisch gefertigt werden.



6. Lichtschachtsicherung mit Schnellentriegelung

Die ELSA wird über den Vertikalsteg unterhalb der Aufnahmenut für den Gitterrost gesichert. Die Ausreißsicherung ist bereits vormontiert und befindet sich in der Mitte des Rahmenprofilsteges vom Bestellmaß Tiefe.

Funktionsweise der Schnellentriegelung

Über einen Splint wird die Neher-Lichtschachtsicherung entriegelt. Durch einen integrierten Federmechanismus springt die Einhängung nach dem Entriegeln selbstständig auf und kann danach ausgehängt werden.

empfohlener Einsatz

- Lichtschachtsicherungen mit hohem Entriegelungskomfort
- Sicherung von Fluchtwegen

Standardlänge

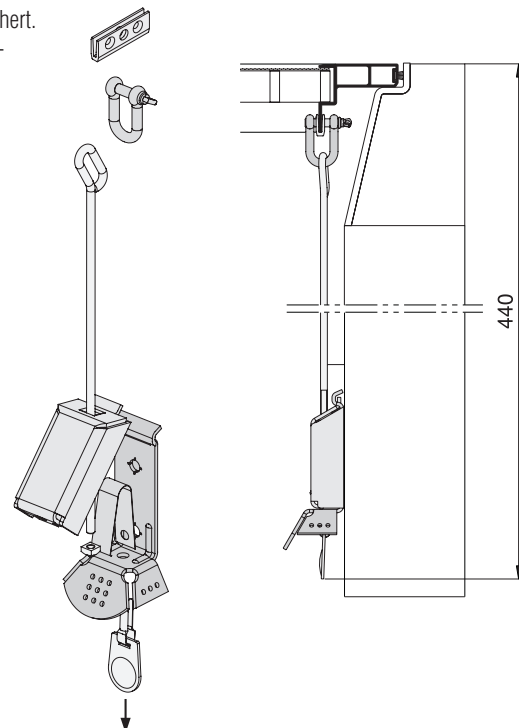
440 mm

Lichtschachtsicherung mit Kettenverlängerung

Für sehr hohe Lichtschächte kann für die Lichtschachtsicherung eine Kettenverlängerung eingesetzt werden.

Die benötigte Länge der Kette wird bei der Montage angepasst.

Die maximale Länge inkl. Lichtschachtsicherung beträgt 1500 mm.



7. Montagehilfsmittel

Für die Montage der Lichtschachtabdeckungen stehen Ihnen verschiedene Hilfsmittel zur Verfügung.

Diese können Sie dem **Register Montagehilfsmittel** entnehmen.

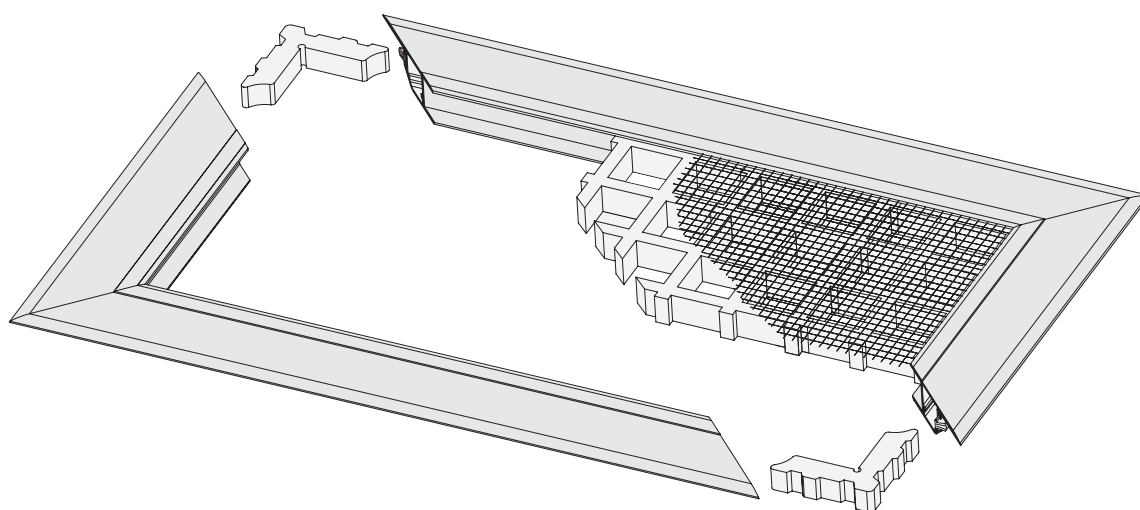
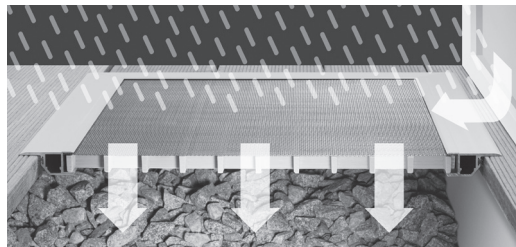
Lichtschachtabdeckungen TE1 TERRESA

(dargestellt ist die Variante TE1/11 von Seite 32)

Einsatz auf der Holzterrasse

Mit der Neher Lichtschachtabdeckung TERRESA kann bei geeigneten Bau-gegebenheiten das Wasser auf der Terrasse elegant abgeleitet und damit ein nahezu schwelfreier Zugang ins Haus realisiert werden.

Dabei kann das Wasser durch das Edelmetallgewebe oder durch das alternativ einsetzbare Aluminiumstreckmetall (Zusatzausstattungen, Seite 35) unter der Terrasse ablaufen.

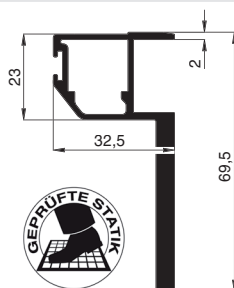


geprüfte Statik

Die TERRESA wird entweder in die Terrasse oder anstelle des Gitterrostes in den Lichtschacht gelegt. Dabei ist keine zusätzliche Befestigung notwendig.

Die Statik ist mit dem Profil 10 62 08 auch für eine 3-seitige Auflage geprüft und bei einer Belastung von 150 kg auf eine maximale Durchbiegung von L/125 ausgelegt (Standard bei GFK-Gitterrost).

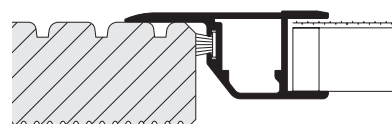
Die Untersuchungsergebnisse und Tabellen zur Statik der TERRESA können Sie der **Neher-App** entnehmen.



Rahmenprofil mit Fahne

Das robuste Rahmenprofil besitzt eine Fahne, mit dem der Rand der Holzaussparung oder unschöne Lichtschachtkanten abgedeckt werden können.

Durch die sehr stabile Fahne ist die TERRESA selbsttragend. Sie muss deshalb nicht zusätzlich unterbaut werden.



Tragerost

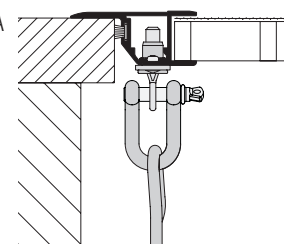
Der Tragerost besteht aus glasfaserverstärktem Kunststoff (GFK) mit einer Maschenteilung von 38 x 38 mm.

Zusätzlich ist der Rost beidseitig geschliffen und versiegelt. Dadurch ergibt sich eine hohe Witterungsbeständigkeit ohne störende Schmutzkante (Zusatzausstattungen, Seite 36).

Auf Wunsch kann auch ein GFK-Tragerost mit einer Maschenteilung von 20 x 20 mm eingesetzt werden (Empfehlung für stark begangene Lichtschächte), (Zusatzausstattungen, Seite 36).

Lichtschachtsicherung

Die Lichtschachtabdeckung TERRESA kann über eine speziell entwickelte Lichtschachtsicherung mit Schnell-entriegelung gesichert werden (Zusatzausstattungen, Seite 36).



Lichtschachtabdeckung TERRESA

als Einleger **ohne Statikprofil** und **mit Kantenabdeckung**

Empfehlung

**Terrassenaussparungen
oder Lichtschächte**

mit 4-seitiger Auflage

Variante

TE1/11

Auf Wunsch Lichtschachtabdeckung mit **Schnellriegelungssicherung** (Zusatzausstattungen, Seite 36).

Preisgestaltung

Lichtschachtabdeckungen TERRESA Preisliste 1

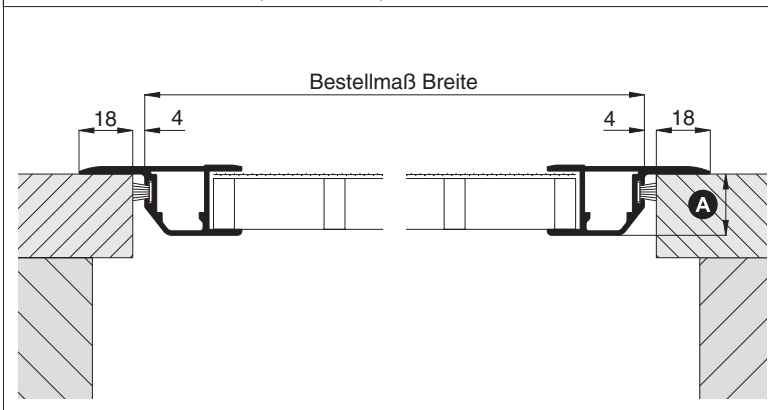
Seite 33

Bestellmaße

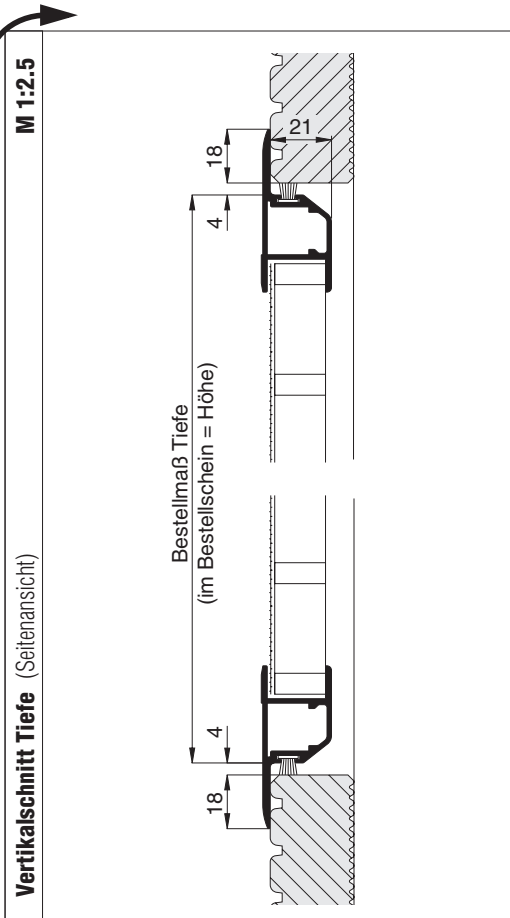
Breite = lichte Breite Ausschnitt - 8 mm
Tiefe (Höhe) = lichte Tiefe Ausschnitt - 8 mm

Vertikalschnitt Breite (Vorderansicht)

M 1:2.5



Vertikalschnitt Tiefe (Seitenansicht)



Worauf Sie unbedingt achten sollten

alternativ

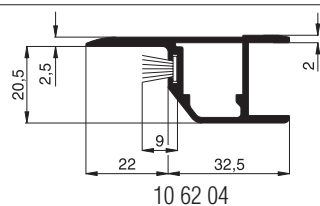
A bei Lichtschachteinfassung Mindesttiefe 21 mm	LI3/11, Seite 28
B Auflagefläche der Kantenabdeckung des Lichtschachtes prüfen	
max. Größe 2000 x 600 mm	
Ausschnitt gerade und rechteckig	Bestellmaße verringern, längere Bürstendichtung verwenden, Standard 9 mm (Zusatzausstattungen, Seite 35)

Bemerkung:

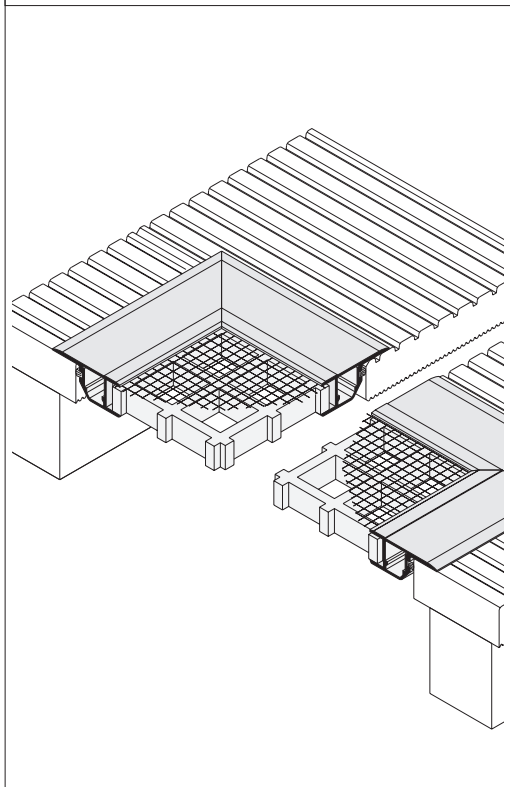
Lichtschachtabdeckung ist nicht befahrbar. Vorschriften bei Heizräumen beachten.

verwendete Profile mit Standardbürstendichtung

M 1:2



3-D Ansicht von oben



Lichtschachtabdeckung TERRESA

als Einleger **mit Statikprofil** und **mit Kantenabdeckung**

Empfehlung

**Terrassenaussparungen
oder Lichtschächte**

mit 3-seitiger Auflage

Variante

TE1/12

Auf Wunsch Lichtschachtabdeckung mit **Schnellentriegelungssicherung** (Zusatzausstattungen, Seite 36).

Preisgestaltung

Lichtschachtabdeckungen TERRESA Preisliste 2

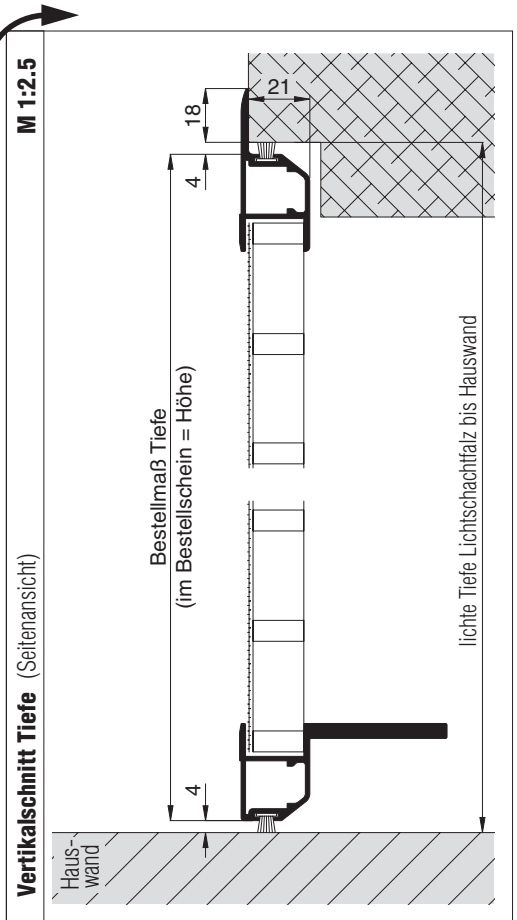
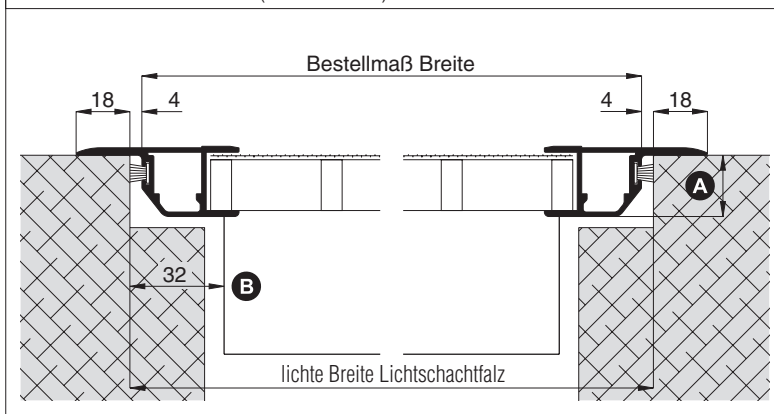
Seite 33

Bestellmaße

Breite = lichte Breite Lichtschachtfalz - 8 mm
Tiefe (Höhe) = lichte Tiefe Lichtschachtfalz bis Hauswand - 8 mm

Vertikalschnitt Breite (Vorderansicht)

M 1:2.5



Worauf Sie unbedingt achten sollten

alternativ

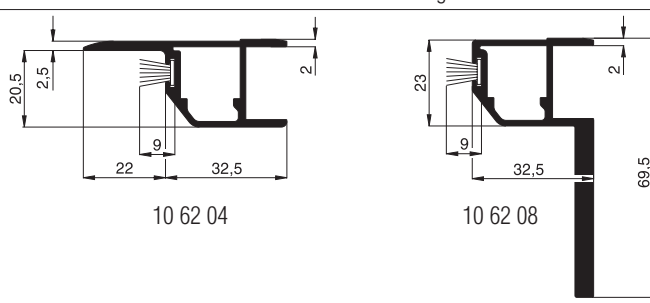
A	bei Lichtschachteinfassung Mindesttiefe 21 mm	LI3/62, Seite 21
B	Auflagefläche der Lichtschachteinfassung im Bereich des Statikprofils 10 62 08 max. 31 mm	LI3/12, Seite 20 LI3/62, Seite 21
	max. Größe 2000 x 600 mm	
	Lichtschachteinfassung gerade und rechtwinklig	Bestellmaße verringern, längere Bürstendichtung verwenden, Standard 9 mm (Zusatzausstattungen, Seite 35)

Bemerkung:

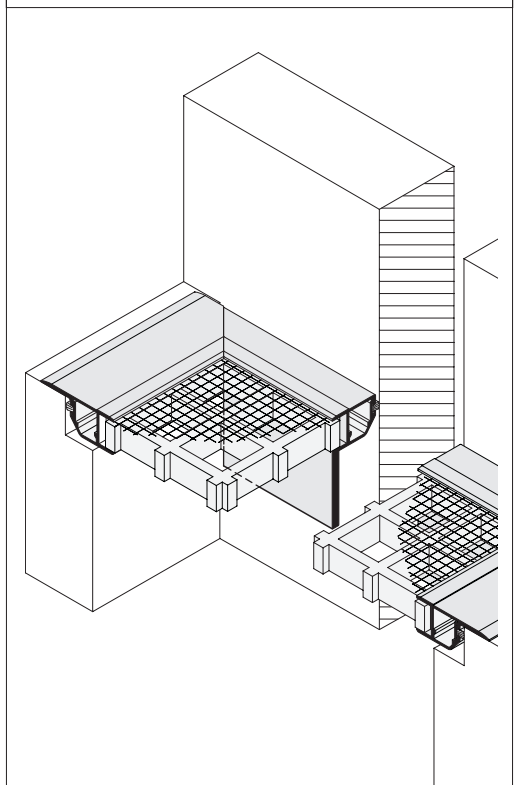
Lichtschachtabdeckung ist **nicht befahrbar**. Vorschriften bei Heizräumen beachten.

verwendete Profile mit Standardbürstendichtung

M 1:2



3-D Ansicht von oben



Lichtschachtabdeckung TERRESA

als Einleger **mit Statikprofil** und **mit Kantenabdeckung**

Empfehlung

**Terrassenaussparungen
oder Lichtschächte**

mit 3-seitiger Auflage und überstehendem Kellerfenster größer 90 mm

Variante

TE1/14

Auf Wunsch Lichtschachtabdeckung mit **Schnellentriegelungssicherung** (Zusatzausstattungen, Seite 36).

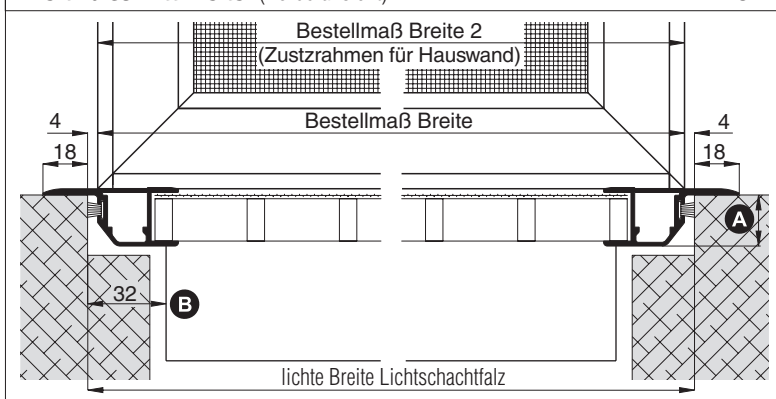
Preisgestaltung

Lichtschachtabdeckungen TERRESA 1,6 x Preisliste 2 Seite 33

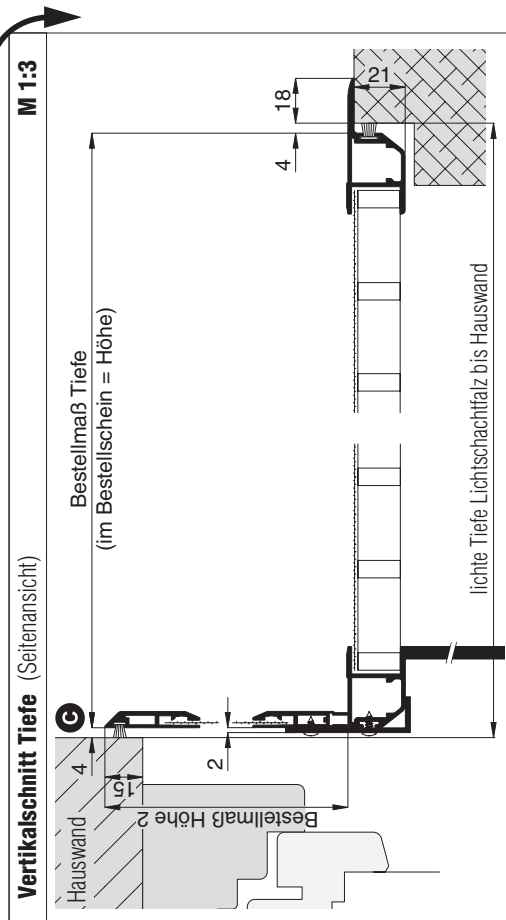
Bestellmaße

Breite = lichte Breite Lichtschachtfalz - 8 mm
 Breite 2 = siehe Vertikalschnitt Breite Bestellmaß Breite 2
 Tiefe (Höhe) = lichte Tiefe Lichtschachtfalz bis Hauswand - 8 mm
 Höhe 2 = siehe Vertikalschnitt Tiefe Bestellmaß Höhe 2

Vertikalschnitt Breite (Vorderansicht) M 1:3



Vertikalschnitt Tiefe (Seitenansicht) M 1:3



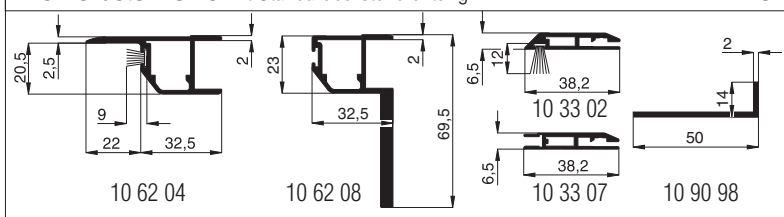
Worauf Sie unbedingt achten sollten

		alternativ
A	bei Lichtschachteinfassung Mindesttiefe 21 mm	nachfragen
B	Auflagefläche der Lichtschachteinfassung im Bereich des Statikprofils 10 62 08 max. 31 mm	nachfragen
C	Bürstendichtung 12 mm (für groben Putz)	kürzere Bürstendichtung verwenden (Zusatzausstattungen, S. 35)
	max. Größe 2000 x 600 mm	
	Lichtschachteinfassung gerade und rechteckig	Bestellmaße verringern, längere Bürstendichtung verwenden, Standard 9 mm (Seite 35)

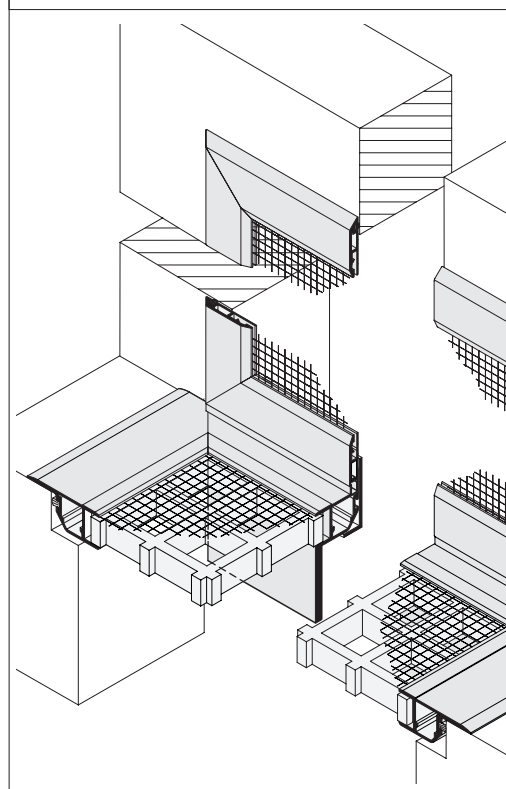
Bemerkung:

Lichtschachtabdeckung ist nicht befahrbar. Vorschriften bei Heizräumen beachten.
 Zur Preisfindung wird immer der größere Rahmen verwendet.
 Die Lieferung der Lichtschachtabdeckung LISA und des Winkelprofils 10 90 98 erfolgt lose beige packt.

verwendete Profile mit Standardbürstendichtung M 1:3



3-D Ansicht von oben



Zusatzausstattungen TE1 TERRESA

Farb- und Gewebeauswahl, siehe Register **Farben** | **Sonderformen** | **Profile** und Register **Gewebe**

1. Sonderformen (außerwinklige und gebogene Elemente)

Die Lichtschachtabdeckung TERRESA kann auch außerwinklig oder mit Eckaussparungen geliefert werden.

Weitere Informationen zur Variantenbestimmung und zum Aufmaß können Sie dem Register **Farben** | **Sonderformen** | **Profile** entnehmen.

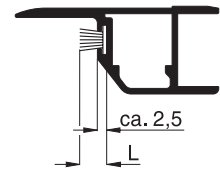
2. Bürstendichtungen

Bei der Montage der Lichtschachtabdeckungen gibt es gelegentlich Unebenheiten im Lichtschacht oder in der Terrassenaussparung.

Um diese Spalte abzudecken bietet das Neher-System Bürstendichtungen mit verschiedenen Bürstenlängen an.

Die angegebene **Bürstenlänge (L)** beschreibt die Gesamthöhe der Bürste inkl. Bürstenfuß in mm.

Durch das Einschieben der Bürste in den Bürstenkanal ist die sichtbare Bürstenhöhe um ca. 2,5 mm geringer.



PP-Bürstendichtung mit schmalem Fuß

Verfügbare Längen: 3 mm, 4 mm, 5 mm, 6 mm, 7 mm, 8 mm, 9 mm, 12 mm, 15 mm, 20 mm, 25 mm



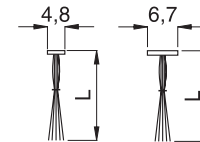
PP-Bürstendichtung mit breitem Fuß

Verfügbare Längen: 4,25 mm, 5,25 mm, 6 mm, 7 mm, 8 mm, 9 mm, 10 mm, 11 mm, 12 mm, 15 mm, 20 mm, 25 mm



PP-Bürstendichtung mit Steppfaden

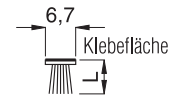
Für den schmalen Fuß (4,8 mm) und den breiten Fuß (6,7 mm) stehen Bürstendichtungen mit einem zusätzlichen Steppfaden in den Längen 15 mm, 20 mm, 25 mm und 30 mm zur Verfügung. Diese haben den Vorteil, dass die Bürstendichtung besser steht und nicht „auseinanderfällt“.



PP-Bürstendichtung selbstklebend mit breitem Fuß (Register Montagehilfsmittel)

Zur Abdichtung bei der Montage kann auch eine selbstklebende Bürstendichtung eingesetzt werden.

Verfügbare Längen: 5 mm, 8 mm, 11 mm, 15 mm



3. Streckmetall

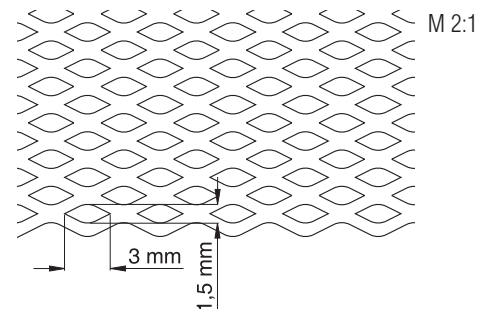
Anstelle des Edelstahlgewebes kann auf Wunsch ein Streckmetall mit einer lichten rautenförmigen Maschenweite von 3 x 1,5 mm eingesetzt werden.

empfohlener Einsatz

- bei regelmäßig begangenen Lichtschachtabdeckungen
- bei Rostgefahr (z.B. Flugrost)
- besondere optische Wirkung

verfügbare Farben

SMDG	dunkelgrau DG/GLE	(pulverbeschichtet)
SMMG	mittelgrau MG/GLE	(pulverbeschichtet)
SME1	silbergrau E6/EV1	(eloxiert)



Bei stark begangenen Lichtschachtabdeckungen mit gleichzeitig hoher Verschmutzung kann ein starker Abrieb entstehen. Hier sollten die pulverbeschichteten Lichtschachtabdeckungen SMDG und SMMG nicht eingesetzt werden.

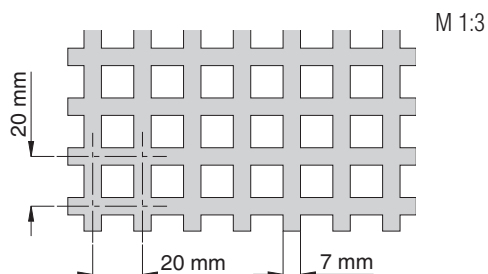
Zusatzausstattungen TE1 TERRESA

4. GFK-Gitterrost 20 x 20 mm

Bei der Lichtschachtabdeckung TERRESA wird als Standard ein GFK-Gitterrost mit einer Maschenteilung von 38 x 38 mm eingesetzt.

Auf Wunsch kann auch ein GFK-Gitterrost mit einer Maschenteilung von 20 x 20 mm eingesetzt werden.

In Verbindung mit Streckmetall bietet diese Kombination den besten Schutz gegen mechanische Verformung.

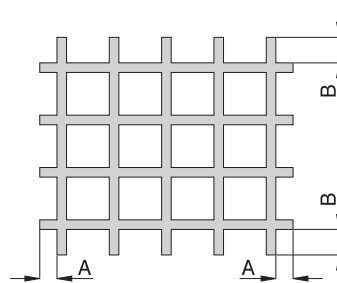


5. symmetrischer GFK-Gitterrost

Der GFK-Gitterrost für die Lichtschachtabdeckungen TERRESA wird von der Platte verschnittoptimiert zugeschnitten. Dadurch ist in der Regel der GFK-Gitterrost unsymmetrisch.

Bei gleich großen Lichtschachtabdeckungen, welche dicht nebeneinander liegen, kann dies als störend empfunden werden.

Auf Wunsch kann der GFK-Gitterrost symmetrisch gefertigt werden.



6. Lichtschachtsicherung mit Schnellentriegelung

Die TERRESA wird über eine eingenetete Schraubverbindung an der Unterseite des Elements gesichert.

Die Ausreißsicherung ist bereits vormontiert und befindet sich in der Mitte vom Bestellmaß Tiefe.

Funktionsweise der Schnellentriegelung

Über einen Splint wird die Neher-Lichtschachtsicherung entriegelt. Durch einen integrierten Federmechanismus springt die Einhängung nach dem Entriegeln selbstständig auf und kann danach ausgehängt werden.

empfohlener Einsatz

- Lichtschachtsicherungen mit hohem Entriegelungskomfort
- Sicherung von Fluchtwegen

Standardlänge

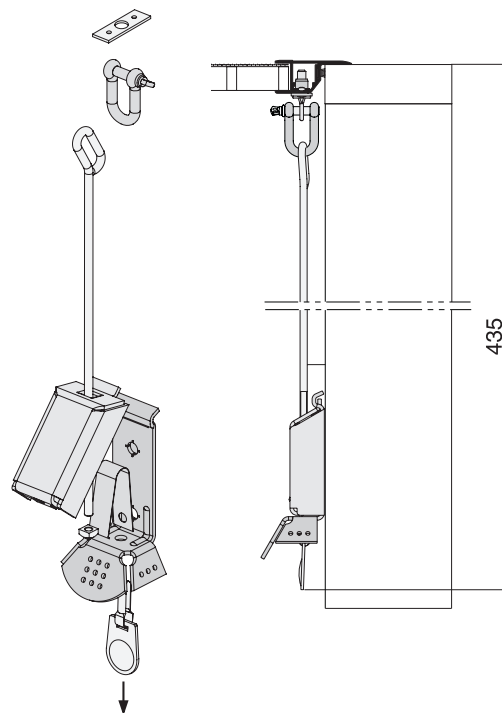
435 mm

Lichtschachtsicherung mit Kettenverlängerung

Für sehr hohe Lichtschächte kann für die Lichtschachtsicherung mit Kettenverlängerung eingesetzt werden.

Die benötigte Länge der Kette wird bei der Montage angepasst.

Die maximale Länge inkl. Lichtschachtsicherung beträgt 1500 mm.



7. Montagehilfsmittel

Für die Montage der Lichtschachtabdeckungen stehen Ihnen verschiedene Hilfsmittel zur Verfügung.

Diese können Sie dem **Register Montagehilfsmittel** entnehmen.